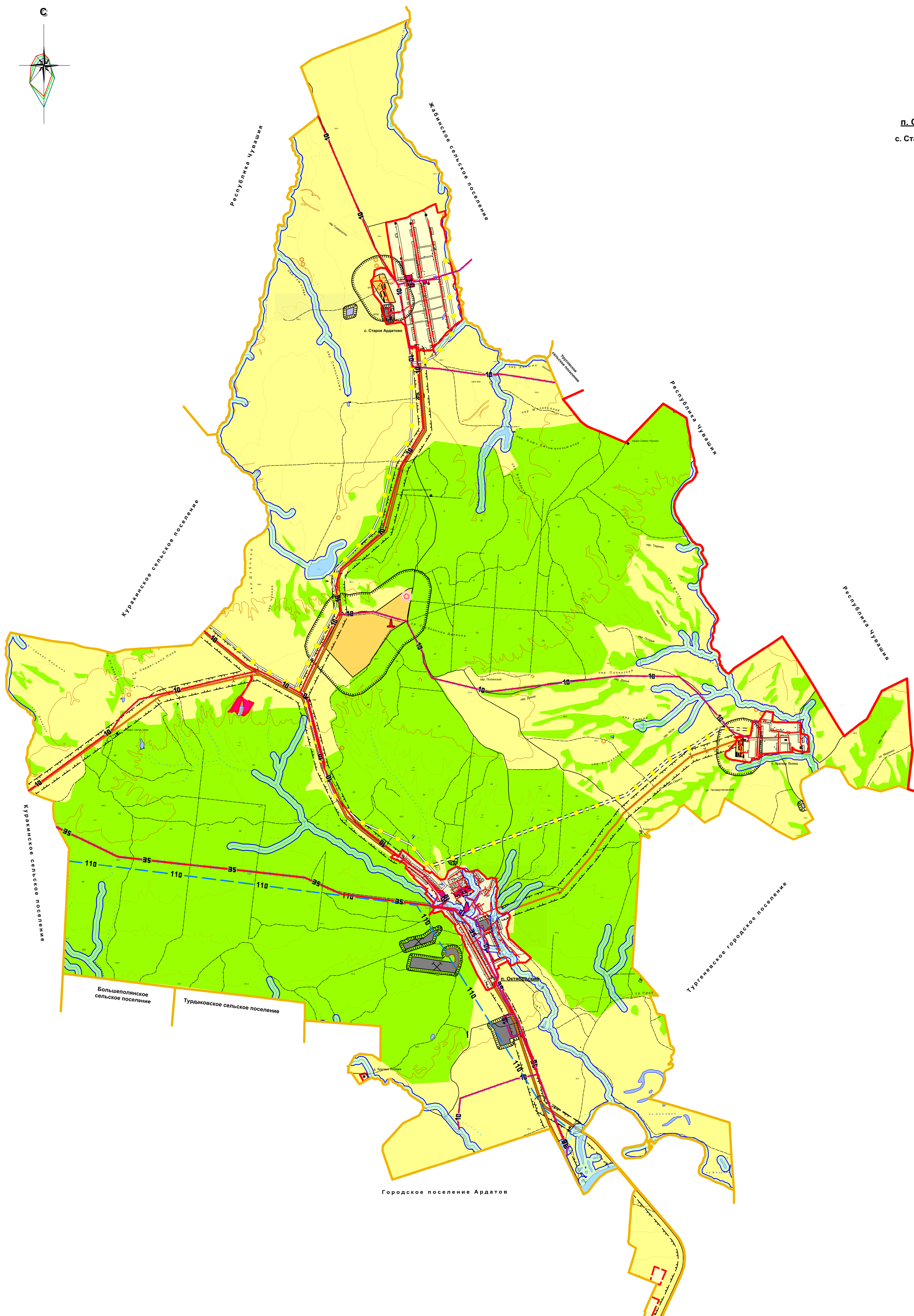
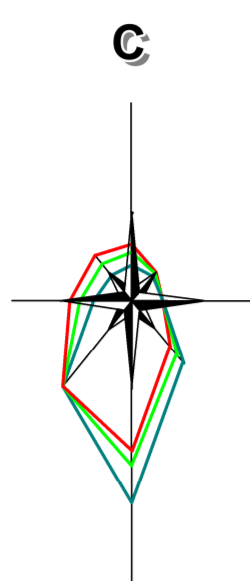


ГЕНЕРАЛЬНЫЙ ПЛАН
 Октябрьского сельского поселения
 Ардатовского муниципального района РМ
КАРТА ПЛАНИРУЕМОГО РАЗМЕЩЕНИЯ ОБЪЕКТОВ МЕСТНОГО ЗНАЧЕНИЯ
КАРТА ГРАНИЦ НАСЕЛЕННЫХ ПУНКТОВ
КАРТА ФУНКЦИОНАЛЬНЫХ ЗОН
М 1:20000



Условные обозначения

- Границы**
- границы Республики Мордовия
 - границы сельского поселения
 - границы населенных пунктов (сущ.)

- Населенные пункты**
- п. Октябрьский административный центр поселения
 - с. Старое Ардатово сельские населенные пункты

- Функциональные зоны**
- жилая зона
 - общественно-деловая зона
 - зона сельскохозяйственного использования
 - зона объектов сельскохозяйственного назначения
 - зона производственного назначения
 - зона специального назначения

- Зоны и объекты с особыми условиями использования территории**
- санитарно-защитные зоны
 - санитарный разрыв автомобильных дорог
 - водоохранная зона
 - охранная зона

Объекты капитального строительства местного значения (ОКС)

- ОКС Транспортной инфраструктуры**
- железная дорога электрофицированная
 - автомагистраль федерального значения
 - грунтовые дороги
- ОКС Инженерной инфраструктуры**
- 35 линии электропередач 35 кВ
 - 10 линии электропередач 10 кВ
 - линии электропередач 0,4 кВ
 - газопровод высокого давления
 - газопровод низкого давления
 - ⚡ ТП (трансформаторная подстанция)

- Прочие территории и объекты**
- реки, пруды, ручьи
 - земли гослесфонда
 - ✂ месторождение полезных ископаемых

- Проектные предложения**
- границы населенных пунктов (сущ.)
 - строительство ФАП
 - строительство пож. депо
 - биотермическая яма
 - котельная
 - 110 линии электропередач 110 кВ
 - газопровод высокого давления
 - общественно-деловая зона
 - жилая зона

Составлено	
Изм. №	Дата
Внесено	№

Заказчик: Администрация Октябрьского сельского поселения Ардатовского муниципального района РМ				г. Ардатов		
Исполнитель: ООО "ТИПРОСЕРВ" (ИНН 2307003888, ОГРН 1022307003888)				г. Ардатов		
Изм.	Кол.	Лист	№ док.	Подпись	Дата	Статус
		1				РП
						1
						3