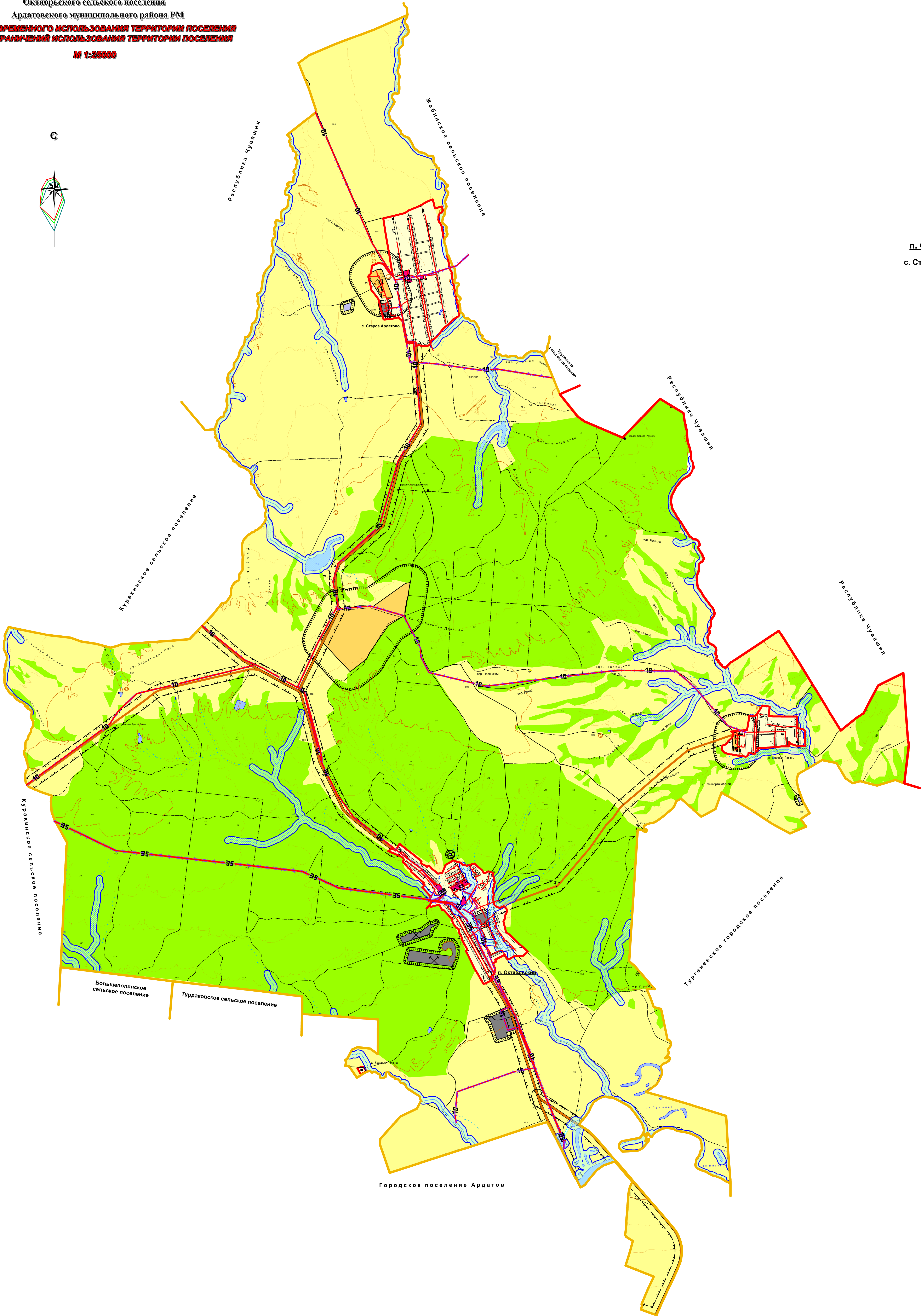


ВНЕСЕНИЕ ИЗМЕНЕНИЙ В
ГЕНЕРАЛЬНЫЙ ПЛАН
Октябрьского сельского поселения
Ардатовского муниципального района РМ
КАРТА СОВРЕМЕННОГО ИСПОЛЬЗОВАНИЯ ТЕРРИТОРИИ ПОСЕЛЕНИЯ
КАРТА ОГРАНИЧЕНИЙ ИСПОЛЬЗОВАНИЯ ТЕРРИТОРИИ ПОСЕЛЕНИЯ
М 1:25000



Условные обозначения

- Границы**
- границы Республики Мордовия
 - границы сельского поселения
 - границы населенных пунктов (сущ.)

Населенные пункты

- п. Октябрьский** административный центр поселения
с. Старое Ардатово сельские населенные пункты

Функциональные зоны

- жилая зона
- общественно-деловая зона
- зона сельскохозяйственного использования
- зона объектов сельскохозяйственного назначения
- зона производственного назначения
- зона специального назначения

Зоны и объекты с особыми условиями использования территории

- санитарно-защитные зоны
- санитарный разрыв автомобильных дорог
- водоохранная зона
- охранная зона

Объекты капитального строительства местного значения (ОКС)
ОКС Транспортной инфраструктуры

- железная дорога электрофицированная
- автомост федерального значения
- грунтовые дороги

ОКС Инженерной инфраструктуры

- линии электропередач 35 кВ
- линии электропередач 10 кВ
- линии электропередач 0,4 кВ
- газопровод высокого давления
- газопровод низкого давления
- ТП (трансформаторная подстанция)

Прочие территории и объекты

- реки, пруды, ручьи
- земли гослесфонда
- месторождение полезных ископаемых

Согласовано					
Изм.	№	полн.	Изм.	№	полн.
Взам.	инж.	№	Взам.	инж.	№
Изм.	№	полн.	Изм.	№	полн.
Взам.	инж.	№	Взам.	инж.	№

Изм.	Кол.	Лист	№ док.	Подпись	Дата	Заказчик: Администрация Октябрьского сельского поселения Ардатовского муниципального района РМ	Страница	Лист	Листов
						генеральный план Октябрьского сельского поселения Ардатовского муниципального района РМ	РП	3	3
						карта современного использования территории поселения карта ограничений использования территории поселения в 1:25000	ООО "ТИПРОСЕМ 64"		