

РЕСПУБЛИКА МОРДОВИЯ
АДМИНИСТРАЦИЯ АРДАТОВСКОГО
МУНИЦИПАЛЬНОГО РАЙОНА
ПОСТАНОВЛЕНИЕ

«13» мая 20 24 г.

г. Ардатов

№ 493

Об установлении публичного сервитута
для использования земель и земельных
участков в целях эксплуатации
линейного объекта системы газоснабжения
местного значения «Надземный газопровод
низкого давления по опорам»

В соответствии главой V.7 Земельного кодекса Российской Федерации от 25 октября 2001 года №136-ФЗ, Федеральными законами от 03 августа 2018 года №342-ФЗ «О внесении изменений в Градостроительный кодекс Российской Федерации и отдельные законодательные акты Российской Федерации», от 06 октября 2003 года №131-ФЗ «Об общих принципах организации местного самоуправления в Российской Федерации», от 25 октября 2001 года №137-ФЗ «О введении в действие Земельного кодекса Российской Федерации», от 31 марта 1999 года № 69-ФЗ «О газоснабжении в Российской Федерации», руководствуясь Уставом Ардатовского муниципального района Республики Мордовия, на основании ходатайства общества с ограниченной ответственностью «ИНВЕСТ-ТРЕЙДХАУС» Администрация Ардатовского муниципального района,

ПОСТАНОВЛЯЕТ:

1. Установить публичный сервитут на срок 49 лет для использования земель и земельных участков в целях эксплуатации линейного объекта системы газоснабжения местного значения «Надземный газопровод низкого давления по опорам» (далее соответственно - публичный сервитут, инженерное сооружение), по перечню и в границах согласно приложениям №1 и №2; следующие сроки и график

ремонтно-эксплуатационных работ по обслуживанию инженерного сооружения (при необходимости): ежегодно с 1 января по 31 декабря.

2. ООО «ИНВЕСТ-ТРЕЙДХАУС» руководствоваться постановлением Правительства РФ от 20 ноября 2000 года №878 «Об утверждении Правил охраны газораспределительных сетей».

3. Публичный сервитут считается установленным со дня внесения сведений о нем в Единый государственный реестр недвижимости.

4. Установить ограничения в использовании земельных участков, в отношении которых установлен публичный сервитут, в соответствии с Постановлением Правительства Российской Федерации «Об утверждении правил охраны газораспределительных сетей» от 20 ноября 2000 г. №878.

5. ООО «ИНВЕСТ-ТРЕЙДХАУС» привести земельные участки, указанные в приложении, в состояние, пригодное для их использования в соответствии с видом разрешенного использования, снести инженерное сооружение, размещенное на основании публичного сервитута, в срок, предусмотренный пунктом 8 статьи 39.50 Земельного кодекса Российской Федерации.

6. Начальнику отдела по управлению имущественных и земельных отношений администрации Ардатовского муниципального района Республики Мордовия Бутузову Д.Г. в течение 5 рабочих дней со дня принятия решения об установлении публичного сервитута осуществить мероприятия, в соответствии с пунктом 7 статьи 39.43 Земельного кодекса Российской Федерации.

Глава Ардатовского муниципального района



А.Н. Антипов

Приложение №1

к постановлению администрации
Ардатовского муниципального района
Республики Мордовия

от «23» мая 2024 г. № 493

Перечень

земель и земельных участков, в отношении которых устанавливается
публичный сервитут и его границы

Кадастровый номер земельного участка	Адрес или иное описание местоположения земельного участка
13:01:0420002	Республика Мордовия, Ардатовский район, с. Малое Кузьмино
13:01:0420001:19	Республика Мордовия, Ардатовский район, с. Малое Кузьмино
13:01:0420002:104	Республика Мордовия, Ардатовский район, с. Малое Кузьмино, ул. Заречная, дом 27
13:01:0420002:146	Республика Мордовия, Ардатовский район, с. Малое Кузьмино
13:01:0420002:2	Республика Мордовия, Ардатовский муниципальный район, Куракинское сельское поселение, село Малое Кузьмино, улица Нагорная, земельный участок 57
13:01:0420002:296	Республика Мордовия, Ардатовский район, с. Малое Кузьмино, ул. Нагорная, д. 99
13:01:0420002:3	Республика Мордовия, Ардатовский муниципальный район, Куракинское сельское поселение, село Малое Кузьмино, улица Заречная, земельный участок 17
13:01:0420002:157	Республика Мордовия, Ардатовский район, с. Малое Кузьмино

Приложение №2

к постановлению администрации
Ардатовского муниципального района
Республики Мордовия

от «23» мая 2024 г. № 493



ОПИСАНИЕ МЕСТОПОЛОЖЕНИЯ ГРАНИЦ

**публичный сервитут в отношении земель и земельных участков в целях эксплуатации
линейного объекта системы газоснабжения местного значения «Надземный газопровод
низкого давления по опорам»**

(наименование объекта, местоположение границ которого описано)

Сведения об объекте

№ п/п	Характеристики объекта	Описание характеристик
1	2	3
1	Местоположение объекта	Республика Мордовия, р-н Ардатовский, с. Малое Кузьмино
2	Площадь объекта ± величина погрешности определения площади ($P \pm \Delta P$)	14440±42 кв.м
3	Иные характеристики объекта	публичный сервитут в отношении земель и земельных участков в целях эксплуатации линейного объекта системы газоснабжения местного значения «Надземный газопровод низкого давления по опорам» сроком на 49 лет в пользу ООО "ИНВЕСТ-ТРЕЙДХАУС" (ИНН: 7716799274, ОГРН: 1157746640270)

ОПИСАНИЕ МЕСТОПОЛОЖЕНИЯ ГРАНИЦ

Публичный сервитут для использования земель и земельных участков в целях
эксплуатации линейного объекта системы газоснабжения местного значения «Надземный
газопровод низкого давления по опорам»
(наименование объекта, местоположение границ которого описано)

Сведения о местоположении границ объекта

1. Система координат <i>МСК-13, зона 1</i>					
2. Сведения о характерных точках границ объекта					
Обозначение характерных точек границ	Координаты, м		Метод определения координат характерной точки	Средняя квадратическа я погрешность положения характерной точки (M_t), м	Описание обозначения точки на местности (при наличии)
	X	Y			
1	2	3	4	5	6

ОПИСАНИЕ МЕСТОПОЛОЖЕНИЯ ГРАНИЦ

Публичный сервитут для использования земель и земельных участков в целях эксплуатации линейного объекта системы газоснабжения местного значения «Надземный газопровод низкого давления по опорам»
(наименование объекта, местоположение границ которого описано)

Сведения о местоположении границ объекта

1	2	3	4	5	6
1	484493,73	1351186,40	Метод спутниковых геодезических измерений (определений)	0,10	—
2	484496,37	1351189,40	Метод спутниковых геодезических измерений (определений)	0,10	—
3	484438,99	1351240,09	Метод спутниковых геодезических измерений (определений)	0,10	—
4	484359,35	1351312,79	Метод спутниковых геодезических измерений (определений)	0,10	—
5	484308,06	1351361,77	Метод спутниковых геодезических измерений (определений)	0,10	—
6	484316,86	1351372,24	Метод спутниковых геодезических измерений (определений)	0,10	—
7	484320,77	1351368,97	Метод спутниковых геодезических измерений (определений)	0,10	—
8	484323,33	1351372,05	Метод спутниковых геодезических измерений (определений)	0,10	—
9	484319,45	1351375,29	Метод спутниковых геодезических измерений (определений)	0,10	—

ОПИСАНИЕ МЕСТОПОЛОЖЕНИЯ ГРАНИЦ

Публичный сервитут для использования земель и земельных участков в целях эксплуатации линейного объекта системы газоснабжения местного значения «Надземный газопровод низкого давления по опорам»
(наименование объекта, местоположение границ которого описано)

Сведения о местоположении границ объекта

1	2	3	4	5	6
10	484345,75	1351406,00	Метод спутниковых геодезических измерений (определений)	0,10	—
11	484372,62	1351385,48	Метод спутниковых геодезических измерений (определений)	0,10	—
12	484421,94	1351345,54	Метод спутниковых геодезических измерений (определений)	0,10	—
13	484523,73	1351266,95	Метод спутниковых геодезических измерений (определений)	0,10	—
14	484526,17	1351270,11	Метод спутниковых геодезических измерений (определений)	0,10	—
15	484424,42	1351348,68	Метод спутниковых геодезических измерений (определений)	0,10	—
16	484376,48	1351387,50	Метод спутниковых геодезических измерений (определений)	0,10	—
17	484401,75	1351428,87	Метод спутниковых геодезических измерений (определений)	0,10	—
18	484508,05	1351587,11	Метод спутниковых геодезических измерений (определений)	0,10	—

ОПИСАНИЕ МЕСТОПОЛОЖЕНИЯ ГРАНИЦ

Публичный сервитут для использования земель и земельных участков в целях эксплуатации линейного объекта системы газоснабжения местного значения «Надземный газопровод низкого давления по опорам»
(наименование объекта, местоположение границ которого описано)

Сведения о местоположении границ объекта

1	2	3	4	5	6
19	484536,80	1351622,61	Метод спутниковых геодезических измерений (определений)	0,10	—
20	484576,39	1351592,55	Метод спутниковых геодезических измерений (определений)	0,10	—
21	484578,81	1351595,73	Метод спутниковых геодезических измерений (определений)	0,10	—
22	484537,67	1351626,96	Метод спутниковых геодезических измерений (определений)	0,10	—
23	484488,13	1351664,67	Метод спутниковых геодезических измерений (определений)	0,10	—
24	484486,19	1351662,37	Метод спутниковых геодезических измерений (определений)	0,10	—
25	484483,19	1351664,55	Метод спутниковых геодезических измерений (определений)	0,10	—
26	484466,87	1351677,65	Метод спутниковых геодезических измерений (определений)	0,10	—
27	484449,12	1351691,89	Метод спутниковых геодезических измерений (определений)	0,10	—

ОПИСАНИЕ МЕСТОПОЛОЖЕНИЯ ГРАНИЦ

**Публичный сервитут для использования земель и земельных участков в целях
эксплуатации линейного объекта системы газоснабжения местного значения «Надземный
газопровод низкого давления по опорам»**
(наименование объекта, местоположение границ которого описано)

Сведения о местоположении границ объекта

1	2	3	4	5	6
28	484446,62	1351688,77	Метод спутниковых геодезических измерений (определений)	0,10	—
29	484464,37	1351674,53	Метод спутниковых геодезических измерений (определений)	0,10	—
30	484480,77	1351661,37	Метод спутниковых геодезических измерений (определений)	0,10	—
31	484486,85	1351656,95	Метод спутниковых геодезических измерений (определений)	0,10	—
32	484488,73	1351659,19	Метод спутниковых геодезических измерений (определений)	0,10	—
33	484533,61	1351625,03	Метод спутниковых геодезических измерений (определений)	0,10	—
34	484504,83	1351589,49	Метод спутниковых геодезических измерений (определений)	0,10	—
35	484398,39	1351431,03	Метод спутниковых геодезических измерений (определений)	0,10	—
36	484373,31	1351389,99	Метод спутниковых геодезических измерений (определений)	0,10	—

ОПИСАНИЕ МЕСТОПОЛОЖЕНИЯ ГРАНИЦ

Публичный сервитут для использования земель и земельных участков в целях эксплуатации линейного объекта системы газоснабжения местного значения «Надземный газопровод низкого давления по опорам»

(наименование объекта, местоположение границ которого описано)

Сведения о местоположении границ объекта

1	2	3	4	5	6
37	484346,68	1351410,33	Метод спутниковых геодезических измерений (определений)	0,10	—
38	484267,55	1351471,40	Метод спутниковых геодезических измерений (определений)	0,10	—
39	484214,55	1351513,12	Метод спутниковых геодезических измерений (определений)	0,10	—
40	484150,88	1351563,71	Метод спутниковых геодезических измерений (определений)	0,10	—
41	484072,00	1351626,60	Метод спутниковых геодезических измерений (определений)	0,10	—
42	483995,57	1351684,70	Метод спутниковых геодезических измерений (определений)	0,10	—
43	483925,90	1351730,11	Метод спутниковых геодезических измерений (определений)	0,10	—
44	483925,41	1351729,54	Метод спутниковых геодезических измерений (определений)	0,10	—
45	483873,75	1351766,96	Метод спутниковых геодезических измерений (определений)	0,10	—

ОПИСАНИЕ МЕСТОПОЛОЖЕНИЯ ГРАНИЦ

Публичный сервитут для использования земель и земельных участков в целях эксплуатации линейного объекта системы газоснабжения местного значения «Надземный газопровод низкого давления по опорам»
(наименование объекта, местоположение границ которого описано)

Сведения о местоположении границ объекта

1	2	3	4	5	6
46	483856,02	1351739,61	Метод спутниковых геодезических измерений (определений)	0,10	—
47	483846,63	1351725,79	Метод спутниковых геодезических измерений (определений)	0,10	—
48	483818,76	1351740,54	Метод спутниковых геодезических измерений (определений)	0,10	—
49	483816,88	1351737,00	Метод спутниковых геодезических измерений (определений)	0,10	—
50	483847,93	1351720,57	Метод спутниковых геодезических измерений (определений)	0,10	—
51	483859,36	1351737,39	Метод спутниковых геодезических измерений (определений)	0,10	—
52	483874,81	1351761,24	Метод спутниковых геодезических измерений (определений)	0,10	—
53	483926,05	1351724,14	Метод спутниковых геодезических измерений (определений)	0,10	—
54	483926,66	1351724,85	Метод спутниковых геодезических измерений (определений)	0,10	—

ОПИСАНИЕ МЕСТОПОЛОЖЕНИЯ ГРАНИЦ

Публичный сервитут для использования земель и земельных участков в целях эксплуатации линейного объекта системы газоснабжения местного значения «Надземный газопровод низкого давления по опорам»
(наименование объекта, местоположение границ которого описано)

Сведения о местоположении границ объекта

1	2	3	4	5	6
55	483993,27	1351681,42	Метод спутниковых геодезических измерений (определений)	0,10	—
56	484069,54	1351623,44	Метод спутниковых геодезических измерений (определений)	0,10	—
57	484148,38	1351560,59	Метод спутниковых геодезических измерений (определений)	0,10	—
58	484210,31	1351511,38	Метод спутниковых геодезических измерений (определений)	0,10	—
59	484192,00	1351493,13	Метод спутниковых геодезических измерений (определений)	0,10	—
60	484177,57	1351478,14	Метод спутниковых геодезических измерений (определений)	0,10	—
61	484147,16	1351504,97	Метод спутниковых геодезических измерений (определений)	0,10	—
62	484144,52	1351501,97	Метод спутниковых геодезических измерений (определений)	0,10	—
63	484177,79	1351472,60	Метод спутниковых геодезических измерений (определений)	0,10	—

ОПИСАНИЕ МЕСТОПОЛОЖЕНИЯ ГРАНИЦ

Публичный сервитут для использования земель и земельных участков в целях эксплуатации линейного объекта системы газоснабжения местного значения «Надземный газопровод низкого давления по опорам»
(наименование объекта, местоположение границ которого описано)

Сведения о местоположении границ объекта

1	2	3	4	5	6
64	484194,86	1351490,33	Метод спутниковых геодезических измерений (определений)	0,10	—
65	484213,47	1351508,88	Метод спутниковых геодезических измерений (определений)	0,10	—
66	484265,09	1351468,24	Метод спутниковых геодезических измерений (определений)	0,10	—
67	484342,57	1351408,44	Метод спутниковых геодезических измерений (определений)	0,10	—
68	484315,08	1351376,34	Метод спутниковых геодезических измерений (определений)	0,10	—
69	484302,58	1351361,47	Метод спутниковых геодезических измерений (определений)	0,10	—
70	484356,61	1351309,87	Метод спутниковых геодезических измерений (определений)	0,10	—
71	484436,31	1351237,11	Метод спутниковых геодезических измерений (определений)	0,10	—
1	484493,73	1351186,40	Метод спутниковых геодезических измерений (определений)	0,10	—

ОПИСАНИЕ МЕСТОПОЛОЖЕНИЯ ГРАНИЦ

Публичный сервитут для использования земель и земельных участков в целях эксплуатации линейного объекта системы газоснабжения местного значения «Надземный газопровод низкого давления по опорам»

(наименование объекта, местоположение границ которого описано)

Сведения о местоположении границ объекта

1	2	3	4	5	6
72	485463,41	1351205,04	Метод спутниковых геодезических измерений (определений)	0,10	—
73	485622,27	1351284,77	Метод спутниковых геодезических измерений (определений)	0,10	—
74	485700,04	1351323,55	Метод спутниковых геодезических измерений (определений)	0,10	—
75	485755,14	1351350,00	Метод спутниковых геодезических измерений (определений)	0,10	—
76	485821,31	1351382,77	Метод спутниковых геодезических измерений (определений)	0,10	—
77	485890,17	1351414,50	Метод спутниковых геодезических измерений (определений)	0,10	—
78	485890,66	1351413,30	Метод спутниковых геодезических измерений (определений)	0,10	—
79	485894,36	1351414,82	Метод спутниковых геодезических измерений (определений)	0,10	—
80	485893,82	1351416,14	Метод спутниковых геодезических измерений (определений)	0,10	—

ОПИСАНИЕ МЕСТОПОЛОЖЕНИЯ ГРАНИЦ

**Публичный сервитут для использования земель и земельных участков в целях
эксплуатации линейного объекта системы газоснабжения местного значения «Надземный
газопровод низкого давления по опорам»**
(наименование объекта, местоположение границ которого описано)

Сведения о местоположении границ объекта

1	2	3	4	5	6
81	485899,22	1351418,51	Метод спутниковых геодезических измерений (определений)	0,10	—
82	485912,07	1351420,81	Метод спутниковых геодезических измерений (определений)	0,10	—
83	485973,64	1351451,91	Метод спутниковых геодезических измерений (определений)	0,10	—
84	486019,12	1351474,89	Метод спутниковых геодезических измерений (определений)	0,10	—
85	486004,34	1351502,14	Метод спутниковых геодезических измерений (определений)	0,10	—
86	486071,45	1351537,11	Метод спутниковых геодезических измерений (определений)	0,10	—
87	486118,36	1351570,59	Метод спутниковых геодезических измерений (определений)	0,10	—
88	486134,04	1351580,71	Метод спутниковых геодезических измерений (определений)	0,10	—
89	486136,79	1351576,31	Метод спутниковых геодезических измерений (определений)	0,10	—

ОПИСАНИЕ МЕСТОПОЛОЖЕНИЯ ГРАНИЦ

Публичный сервитут для использования земель и земельных участков в целях эксплуатации линейного объекта системы газоснабжения местного значения «Надземный газопровод низкого давления по опорам»

(наименование объекта, местоположение границ которого описано)

Сведения о местоположении границ объекта

1	2	3	4	5	6
90	486149,05	1351557,71	Метод спутниковых геодезических измерений (определений)	0,10	—
91	486168,45	1351572,20	Метод спутниковых геодезических измерений (определений)	0,10	—
92	486176,82	1351578,44	Метод спутниковых геодезических измерений (определений)	0,10	—
93	486174,42	1351581,64	Метод спутниковых геодезических измерений (определений)	0,10	—
94	486166,05	1351575,40	Метод спутниковых геодезических измерений (определений)	0,10	—
95	486150,05	1351563,45	Метод спутниковых геодезических измерений (определений)	0,10	—
96	486140,15	1351578,47	Метод спутниковых геодезических измерений (определений)	0,10	—
97	486135,28	1351586,27	Метод спутниковых геодезических измерений (определений)	0,10	—
98	486116,12	1351573,89	Метод спутниковых геодезических измерений (определений)	0,10	—

ОПИСАНИЕ МЕСТОПОЛОЖЕНИЯ ГРАНИЦ

Публичный сервитут для использования земель и земельных участков в целях эксплуатации линейного объекта системы газоснабжения местного значения «Надземный газопровод низкого давления по опорам»
(наименование объекта, местоположение границ которого описано)

Сведения о местоположении границ объекта

1	2	3	4	5	6
99	486069,35	1351540,53	Метод спутниковых геодезических измерений (определений)	0,10	—
100	485998,88	1351503,80	Метод спутниковых геодезических измерений (определений)	0,10	—
101	486013,64	1351476,61	Метод спутниковых геодезических измерений (определений)	0,10	—
102	485971,84	1351455,49	Метод спутниковых геодезических измерений (определений)	0,10	—
103	485910,79	1351424,65	Метод спутниковых геодезических измерений (определений)	0,10	—
104	485898,04	1351422,37	Метод спутниковых геодезических измерений (определений)	0,10	—
105	485890,41	1351419,00	Метод спутниковых геодезических измерений (определений)	0,10	—
106	485821,38	1351387,20	Метод спутниковых геодезических измерений (определений)	0,10	—
107	485810,55	1351409,04	Метод спутниковых геодезических измерений (определений)	0,10	—

ОПИСАНИЕ МЕСТОПОЛОЖЕНИЯ ГРАНИЦ

Публичный сервитут для использования земель и земельных участков в целях эксплуатации линейного объекта системы газоснабжения местного значения «Надземный газопровод низкого давления по опорам»
(наименование объекта, местоположение границ которого описано)

Сведения о местоположении границ объекта

1	2	3	4	5	6
108	485826,46	1351416,65	Метод спутниковых геодезических измерений (определений)	0,10	—
109	485888,50	1351445,62	Метод спутниковых геодезических измерений (определений)	0,10	—
110	485886,80	1351449,24	Метод спутниковых геодезических измерений (определений)	0,10	—
111	485824,76	1351420,27	Метод спутниковых геодезических измерений (определений)	0,10	—
112	485806,99	1351411,77	Метод спутниковых геодезических измерений (определений)	0,10	—
113	485738,58	1351378,66	Метод спутниковых геодезических измерений (определений)	0,10	—
114	485679,84	1351347,31	Метод спутниковых геодезических измерений (определений)	0,10	—
115	485681,72	1351343,79	Метод спутниковых геодезических измерений (определений)	0,10	—
116	485740,40	1351375,10	Метод спутниковых геодезических измерений (определений)	0,10	—

ОПИСАНИЕ МЕСТОПОЛОЖЕНИЯ ГРАНИЦ

Публичный сервитут для использования земель и земельных участков в целях эксплуатации линейного объекта системы газоснабжения местного значения «Надземный газопровод низкого давления по опорам»
(наименование объекта, местоположение границ которого описано)

Сведения о местоположении границ объекта

1	2	3	4	5	6
117	485806,95	1351407,31	Метод спутниковых геодезических измерений (определений)	0,10	—
118	485817,78	1351385,47	Метод спутниковых геодезических измерений (определений)	0,10	—
119	485753,38	1351353,60	Метод спутниковых геодезических измерений (определений)	0,10	—
120	485698,28	1351327,15	Метод спутниковых геодезических измерений (определений)	0,10	—
121	485620,49	1351288,35	Метод спутниковых геодезических измерений (определений)	0,10	—
122	485461,61	1351208,62	Метод спутниковых геодезических измерений (определений)	0,10	—
72	485463,41	1351205,04	Метод спутниковых геодезических измерений (определений)	0,10	—
123	484948,40	1350926,32	Метод спутниковых геодезических измерений (определений)	0,10	—
124	484987,74	1350949,42	Метод спутниковых геодезических измерений (определений)	0,10	—

ОПИСАНИЕ МЕСТОПОЛОЖЕНИЯ ГРАНИЦ

Публичный сервитут для использования земель и земельных участков в целях эксплуатации линейного объекта системы газоснабжения местного значения «Надземный газопровод низкого давления по опорам»

(наименование объекта, местоположение границ которого описано)

Сведения о местоположении границ объекта

1	2	3	4	5	6
125	484979,12	1350966,44	Метод спутниковых геодезических измерений (определений)	0,10	—
126	485070,38	1351011,67	Метод спутниковых геодезических измерений (определений)	0,10	—
127	485153,05	1351052,68	Метод спутниковых геодезических измерений (определений)	0,10	—
128	485217,84	1351084,86	Метод спутниковых геодезических измерений (определений)	0,10	—
129	485287,07	1351119,79	Метод спутниковых геодезических измерений (определений)	0,10	—
130	485278,08	1351137,02	Метод спутниковых геодезических измерений (определений)	0,10	—
131	485274,54	1351135,16	Метод спутниковых геодезических измерений (определений)	0,10	—
132	485281,65	1351121,53	Метод спутниковых геодезических измерений (определений)	0,10	—
133	485216,04	1351088,44	Метод спутниковых геодезических измерений (определений)	0,10	—

ОПИСАНИЕ МЕСТОПОЛОЖЕНИЯ ГРАНИЦ

Публичный сервитут для использования земель и земельных участков в целях эксплуатации линейного объекта системы газоснабжения местного значения «Надземный газопровод низкого давления по опорам»
(наименование объекта, местоположение границ которого описано)

Сведения о местоположении границ объекта

1	2	3	4	5	6
134	485153,04	1351057,14	Метод спутниковых геодезических измерений (определений)	0,10	—
135	485144,15	1351074,40	Метод спутниковых геодезических измерений (определений)	0,10	—
136	485140,59	1351072,56	Метод спутниковых геодезических измерений (определений)	0,10	—
137	485149,45	1351055,36	Метод спутниковых геодезических измерений (определений)	0,10	—
138	485070,33	1351016,11	Метод спутниковых геодезических измерений (определений)	0,10	—
139	485061,02	1351033,31	Метод спутниковых геодезических измерений (определений)	0,10	—
140	485057,83	1351031,97	Метод спутниковых геодезических измерений (определений)	0,10	—
141	485055,43	1351036,72	Метод спутниковых геодезических измерений (определений)	0,10	—
142	485018,54	1351023,69	Метод спутниковых геодезических измерений (определений)	0,10	—

ОПИСАНИЕ МЕСТОПОЛОЖЕНИЯ ГРАНИЦ

Публичный сервитут для использования земель и земельных участков в целях эксплуатации линейного объекта системы газоснабжения местного значения «Надземный газопровод низкого давления по опорам»
(наименование объекта, местоположение границ которого описано)

Сведения о местоположении границ объекта

1	2	3	4	5	6
143	485017,24	1351023,14	Метод спутниковых геодезических измерений (определений)	0,10	—
144	485018,82	1351019,46	Метод спутниковых геодезических измерений (определений)	0,10	—
145	485020,00	1351019,97	Метод спутниковых геодезических измерений (определений)	0,10	—
146	485053,45	1351031,78	Метод спутниковых геодезических измерений (определений)	0,10	—
147	485055,95	1351026,83	Метод спутниковых геодезических измерений (определений)	0,10	—
148	485059,22	1351028,21	Метод спутниковых геодезических измерений (определений)	0,10	—
149	485066,75	1351014,33	Метод спутниковых геодезических измерений (определений)	0,10	—
150	484973,72	1350968,24	Метод спутниковых геодезических измерений (определений)	0,10	—
151	484982,48	1350950,96	Метод спутниковых геодезических измерений (определений)	0,10	—

ОПИСАНИЕ МЕСТОПОЛОЖЕНИЯ ГРАНИЦ

Публичный сервитут для использования земель и земельных участков в целях эксплуатации линейного объекта системы газоснабжения местного значения «Надземный газопровод низкого давления по опорам»
(наименование объекта, местоположение границ которого описано)

Сведения о местоположении границ объекта

1	2	3	4	5	6
152	484949,88	1350931,84	Метод спутниковых геодезических измерений (определений)	0,10	—
153	484942,49	1350944,98	Метод спутниковых геодезических измерений (определений)	0,10	—
154	484939,01	1350943,02	Метод спутниковых геодезических измерений (определений)	0,10	—
123	484948,40	1350926,32	Метод спутниковых геодезических измерений (определений)	0,10	—
155	485370,60	1350936,39	Метод спутниковых геодезических измерений (определений)	0,10	—
156	485403,28	1350958,20	Метод спутниковых геодезических измерений (определений)	0,10	—
157	485470,96	1351002,23	Метод спутниковых геодезических измерений (определений)	0,10	—
158	485528,55	1351037,98	Метод спутниковых геодезических измерений (определений)	0,10	—
159	485526,45	1351041,38	Метод спутниковых геодезических измерений (определений)	0,10	—

ОПИСАНИЕ МЕСТОПОЛОЖЕНИЯ ГРАНИЦ

Публичный сервитут для использования земель и земельных участков в целях эксплуатации линейного объекта системы газоснабжения местного значения «Надземный газопровод низкого давления по опорам»
(наименование объекта, местоположение границ которого описано)

Сведения о местоположении границ объекта

1	2	3	4	5	6
160	485468,82	1351005,61	Метод спутниковых геодезических измерений (определений)	0,10	—
161	485402,81	1350962,66	Метод спутниковых геодезических измерений (определений)	0,10	—
162	485395,20	1350974,95	Метод спутниковых геодезических измерений (определений)	0,10	—
163	485391,84	1350972,79	Метод спутниковых геодезических измерений (определений)	0,10	—
164	485399,47	1350960,46	Метод спутниковых геодезических измерений (определений)	0,10	—
165	485368,38	1350939,71	Метод спутниковых геодезических измерений (определений)	0,10	—
155	485370,60	1350936,39	Метод спутниковых геодезических измерений (определений)	0,10	—

3. Сведения о характерных точках части (частей) границы объекта

Обозначение характерных точек части границы	Координаты, м		Метод определения координат характерной точки	Средняя квадратическая погрешность положения характерной точки (M_t), м	Описание обозначения точки на местности (при наличии)
	X	Y			
1	2	3	4	5	6
Часть № —					
—	—	—	—	—	—

ОПИСАНИЕ МЕСТОПОЛОЖЕНИЯ ГРАНИЦ

Публичный сервитут для использования земель и земельных участков в целях эксплуатации линейного объекта системы газоснабжения местного значения «Надземный газопровод низкого давления по опорам»
(наименование объекта, местоположение границ которого описано)

Сведения о местоположении измененных (уточненных) границ объекта

1. Система координат —

2. Сведения о характерных точках границ объекта

Обозначение характерных точек границ	Существующие координаты, м		Измененные (уточненные) координаты, м		Метод определения координат характерно й точки	Средняя квадратичес кая погрешность положения характерной точки (M_t), м	Описание обозначения точки на местности (при наличии)
	X	Y	X	Y			
1	2	3	4	5	6	7	8
—	—	—	—	—	—	—	—

3. Сведения о характерных точках части (частей) границы объекта

Часть № —

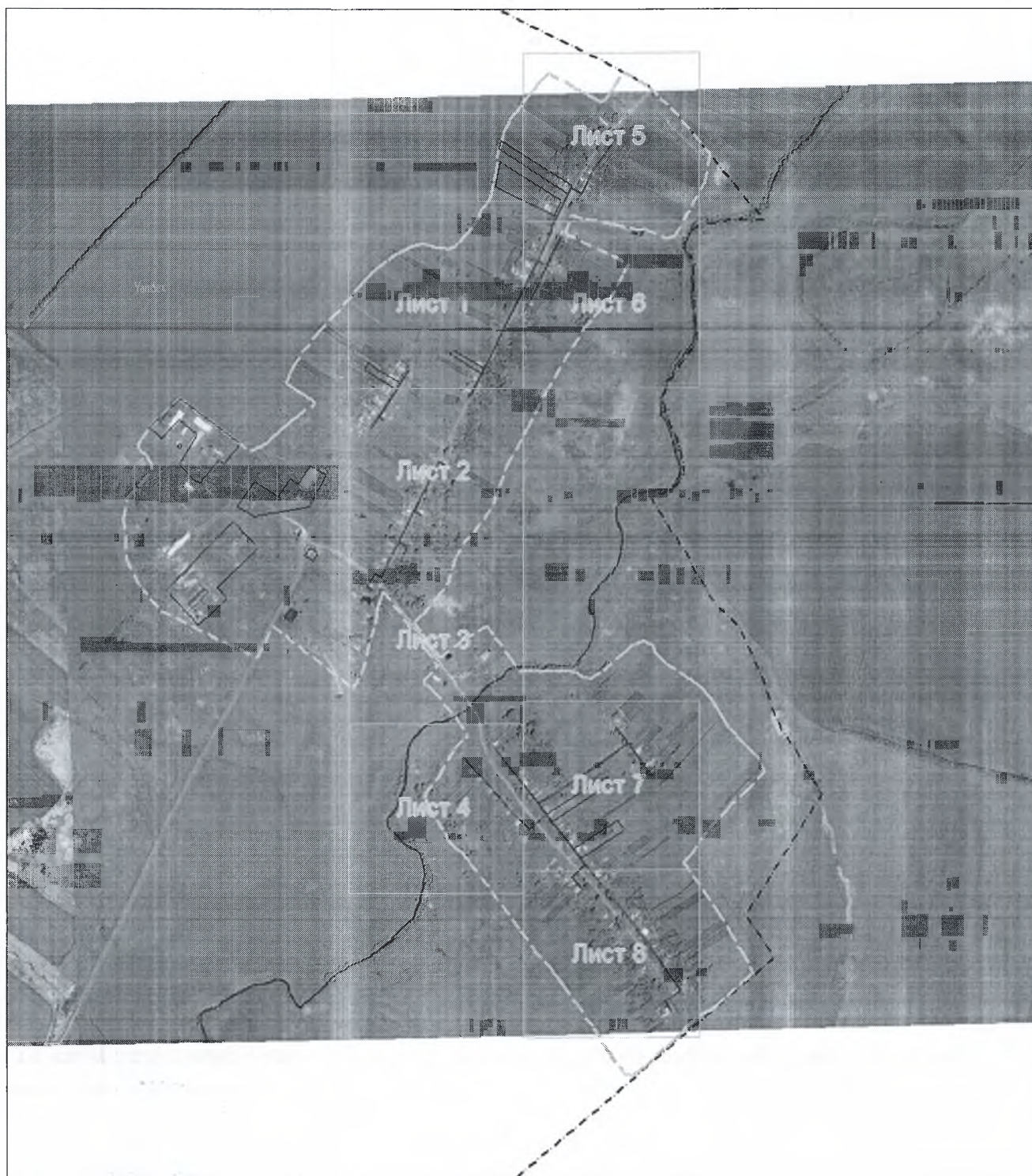
Обозначение характерных точек границ	Существующие координаты, м		Измененные (уточненные) координаты, м		Метод определени я координат характерно й точки	Средняя квадратичес кая погрешность положения характерной точки (M_t), м	Описание обозначения точки на местности (при наличии)
	X	Y	X	Y			
1	2	3	4	5	6	7	8
—	—	—	—	—	—	—	—

ОПИСАНИЕ МЕСТОПОЛОЖЕНИЯ ГРАНИЦ

Публичный сервитут для использования земель и земельных участков в целях эксплуатации линейного объекта системы газоснабжения местного значения «Надземный газопровод низкого давления по опорам»
(наименование объекта, местоположение границ которого описано)

Схема границ публичного сервитута

Основной лист



Масштаб 1: 15633

Используемые условные знаки и обозначения:



— область выносного листа,

23

— номер выносного листа.

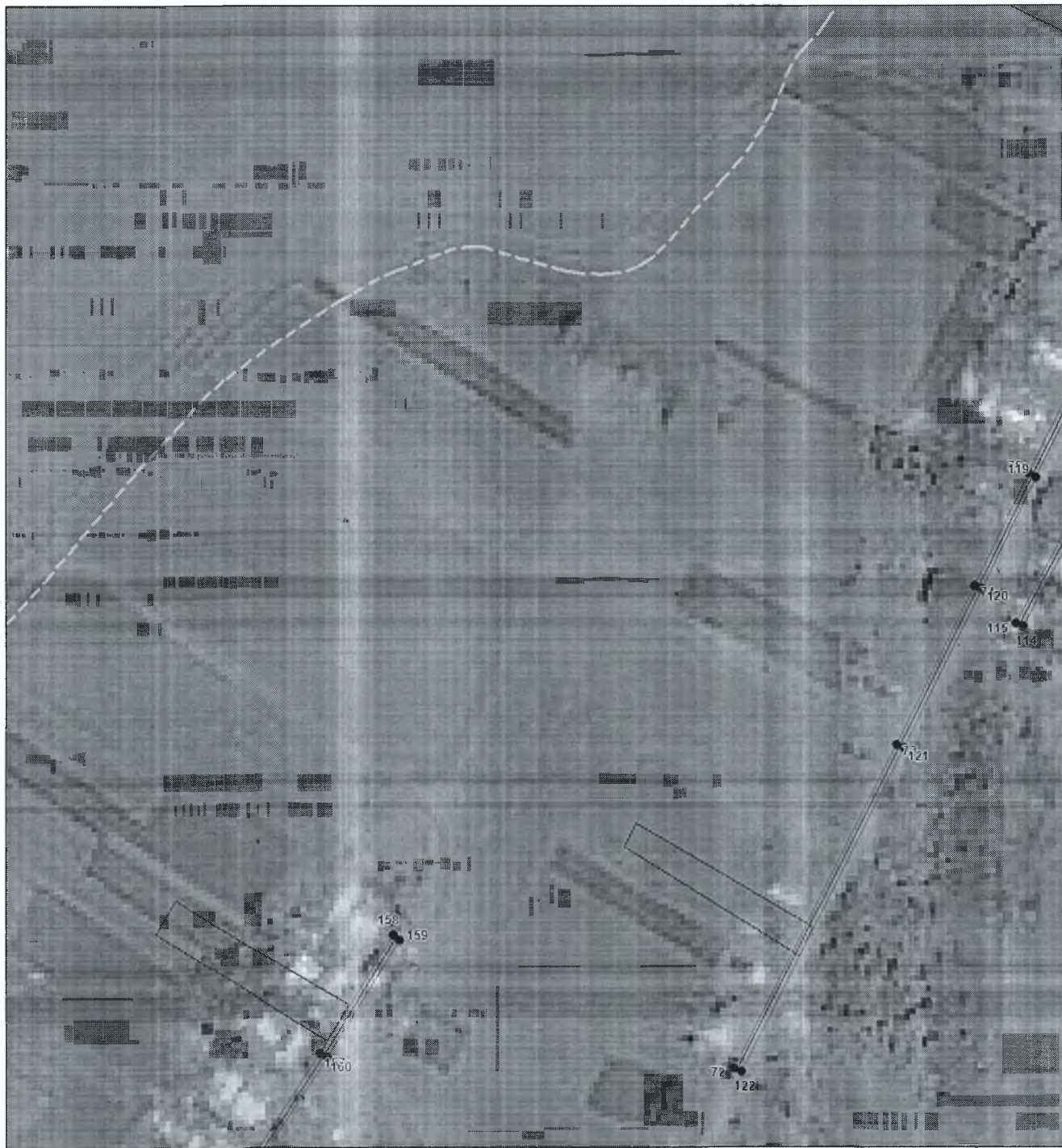
ОПИСАНИЕ МЕСТОПОЛОЖЕНИЯ ГРАНИЦ

Публичный сервитут для использования земель и земельных участков в целях эксплуатации линейного объекта системы газоснабжения местного значения «Надземный газопровод низкого давления по опорам»

(наименование объекта, местоположение границ которого описано)

Схема границ публичного сервитута

Выносной лист №1



Масштаб 1:3000

Используемые условные знаки и обозначения приведены на отдельной странице в конце раздела.

Подпись *Петрова М. Г.* Дата 25 февраля 2024 г.

Место для оттиска *Петрова М. Г.* (при наличии) лица, составившего описание местоположения границ объекта

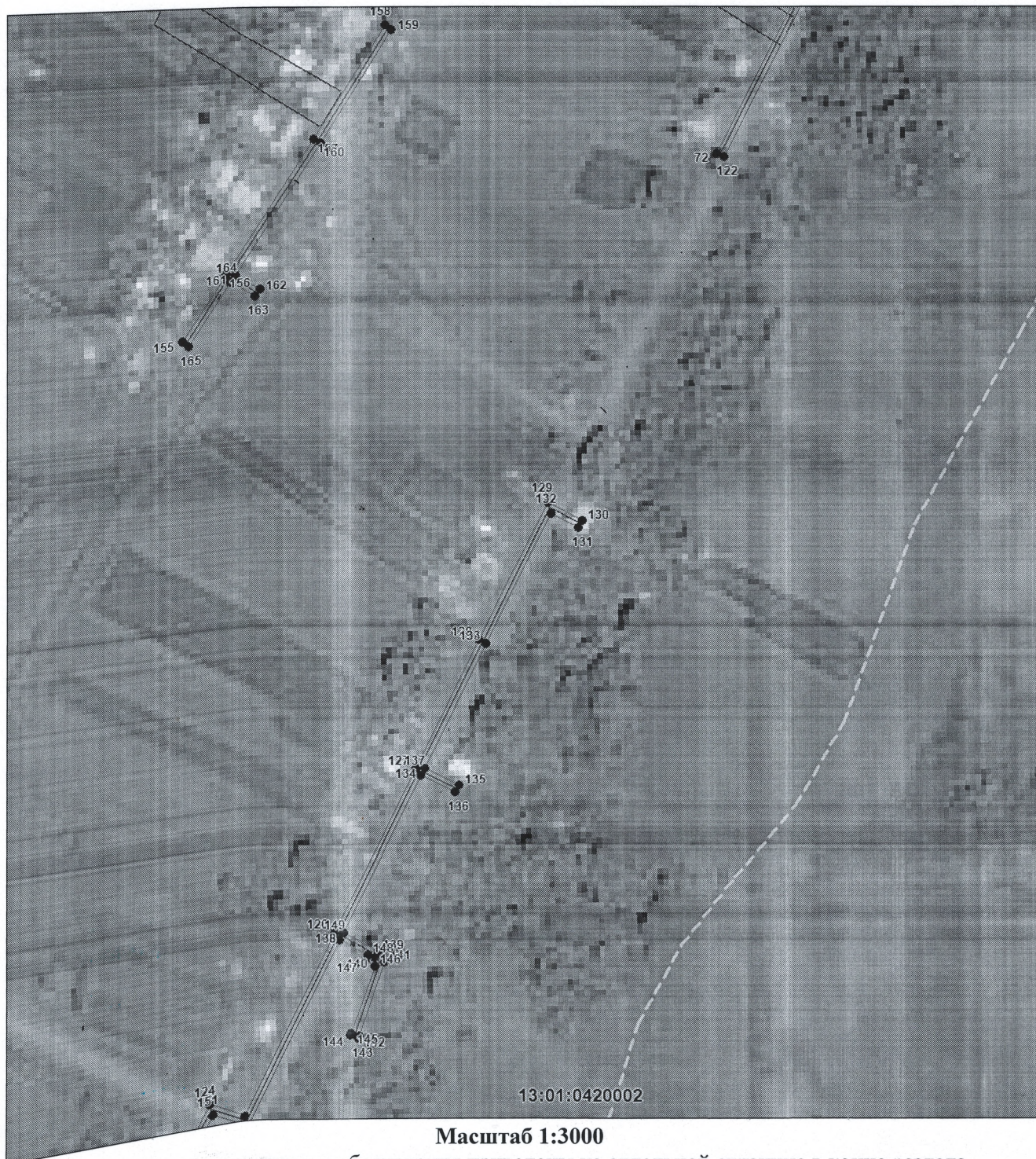


ОПИСАНИЕ МЕСТОПОЛОЖЕНИЯ ГРАНИЦ

Публичный сервитут для использования земель и земельных участков в целях эксплуатации линейного объекта системы газоснабжения местного значения «Надземный газопровод низкого давления по опорам»
(наименование объекта, местоположение границ которого описано)

Схема границ публичного сервитута

Выносной лист №2



Масштаб 1:3000

Используемые знаки и обозначения приведены на отдельной странице в конце раздела.
Подпись _____ Петрова М. Г. Дата 25 февраля 2024 г.

Место для _____ (подписи) лица, составившего описание местоположения границ объекта

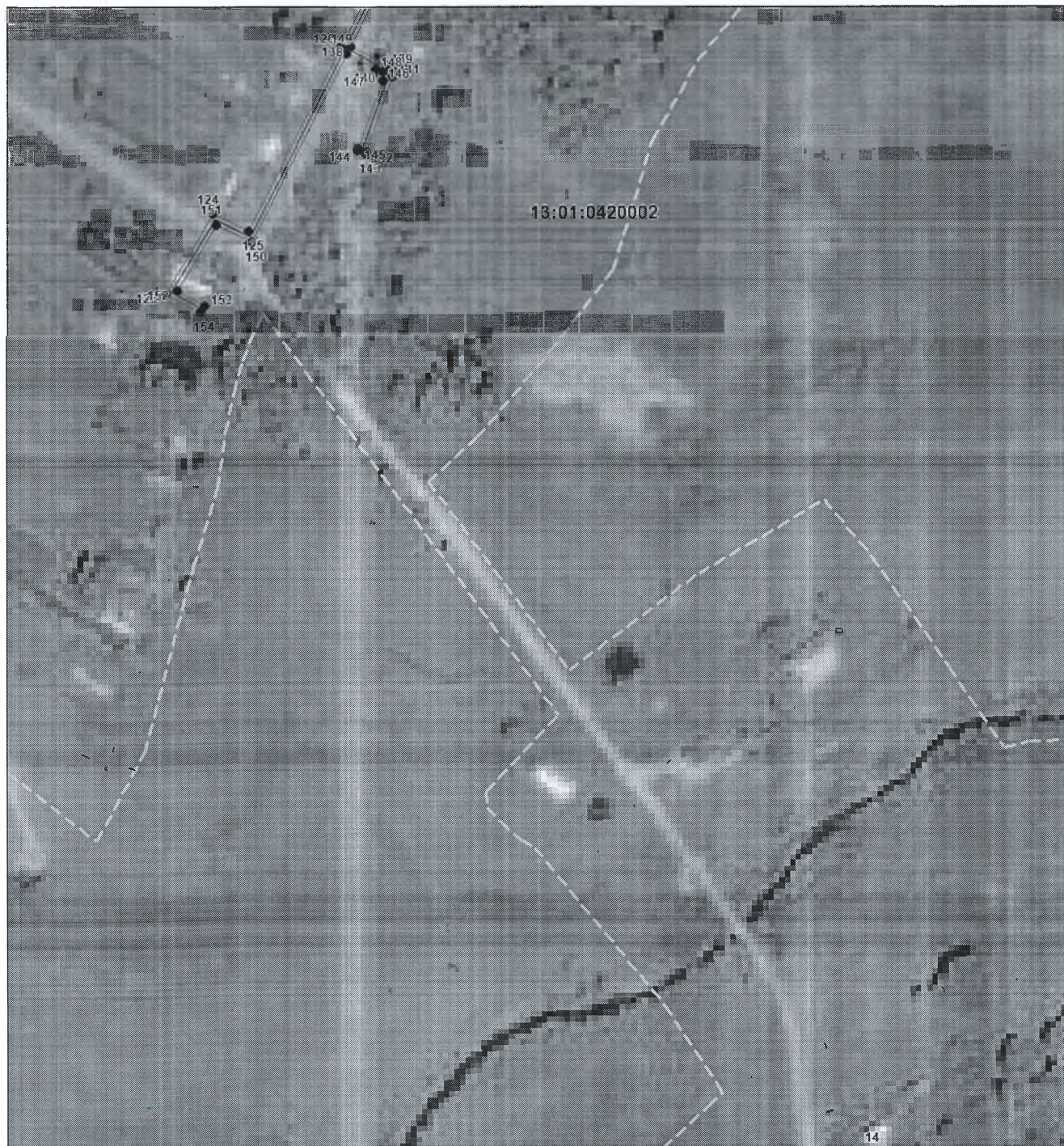


ОПИСАНИЕ МЕСТОПОЛОЖЕНИЯ ГРАНИЦ

Публичный сервитут для использования земель и земельных участков в целях эксплуатации линейного объекта системы газоснабжения местного значения «Надземный газопровод низкого давления по опорам»
(наименование объекта, местоположение границ которого описано)

Схема границ публичного сервитута

Выносной лист №3



Масштаб 1:3000

Используемые условные знаки и обозначения приведены на отдельной странице в конце раздела.

Подпись _____ Петрова М. Г. Дата 25 февраля 2024 г.

Место для оттиска инженер (при наличии) лица, составившего описание местоположения границ объекта

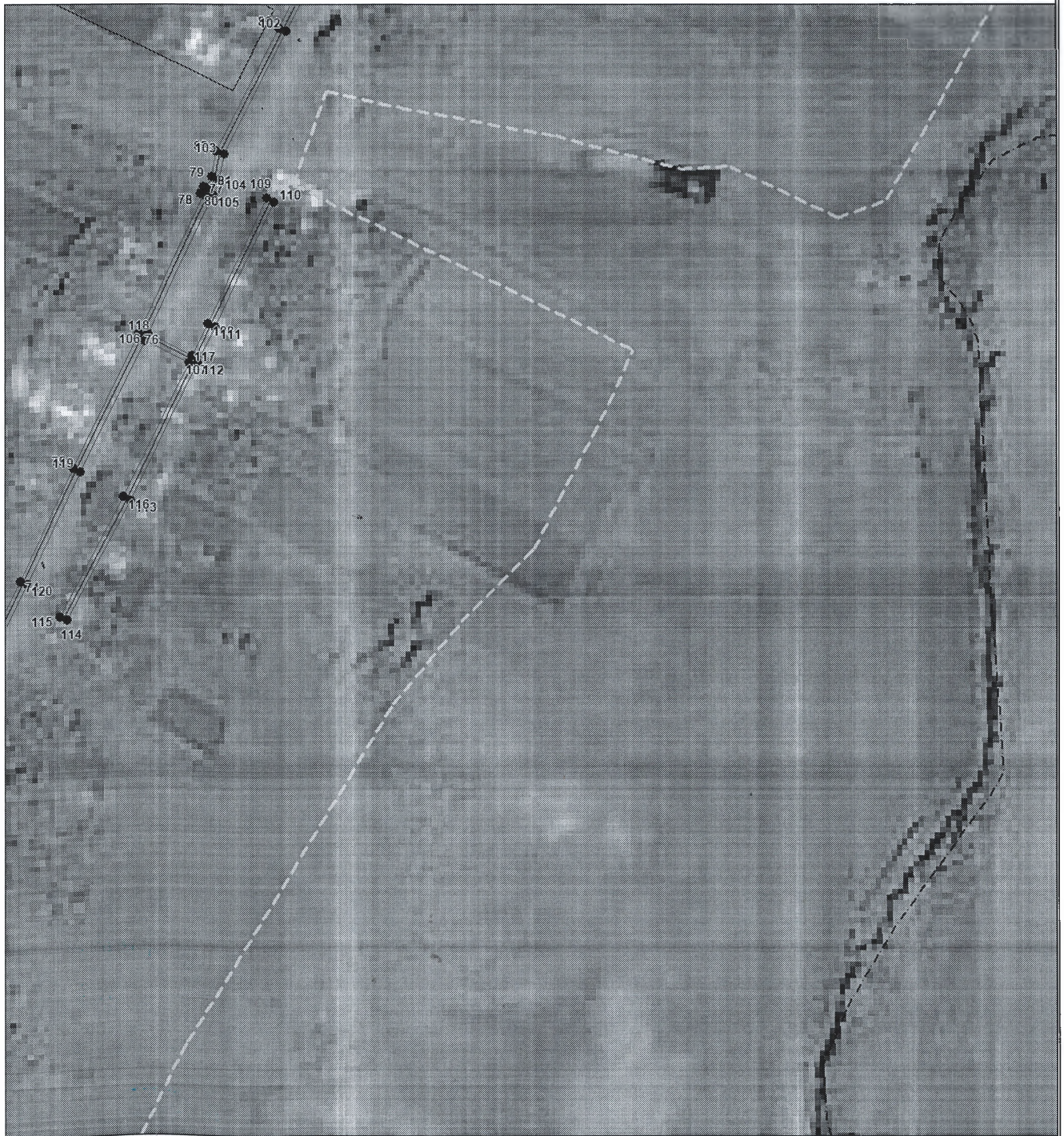


ОПИСАНИЕ МЕСТОПОЛОЖЕНИЯ ГРАНИЦ

Публичный сервитут для использования земель и земельных участков в целях эксплуатации линейного объекта системы газоснабжения местного значения «Надземный газопровод низкого давления по опорам»
(наименование объекта, местоположение границ которого описано)

Схема границ публичного сервитута

Выносной лист №6



Масштаб 1:3000

Используемые условные знаки и обозначения приведены на отдельной странице в конце раздела.

Подпись _____ Петрова М. Г. Дата 25 февраля 2024 г.

Место для оттиска инженер (при наличии) лица, составившего описание местоположения границ объекта

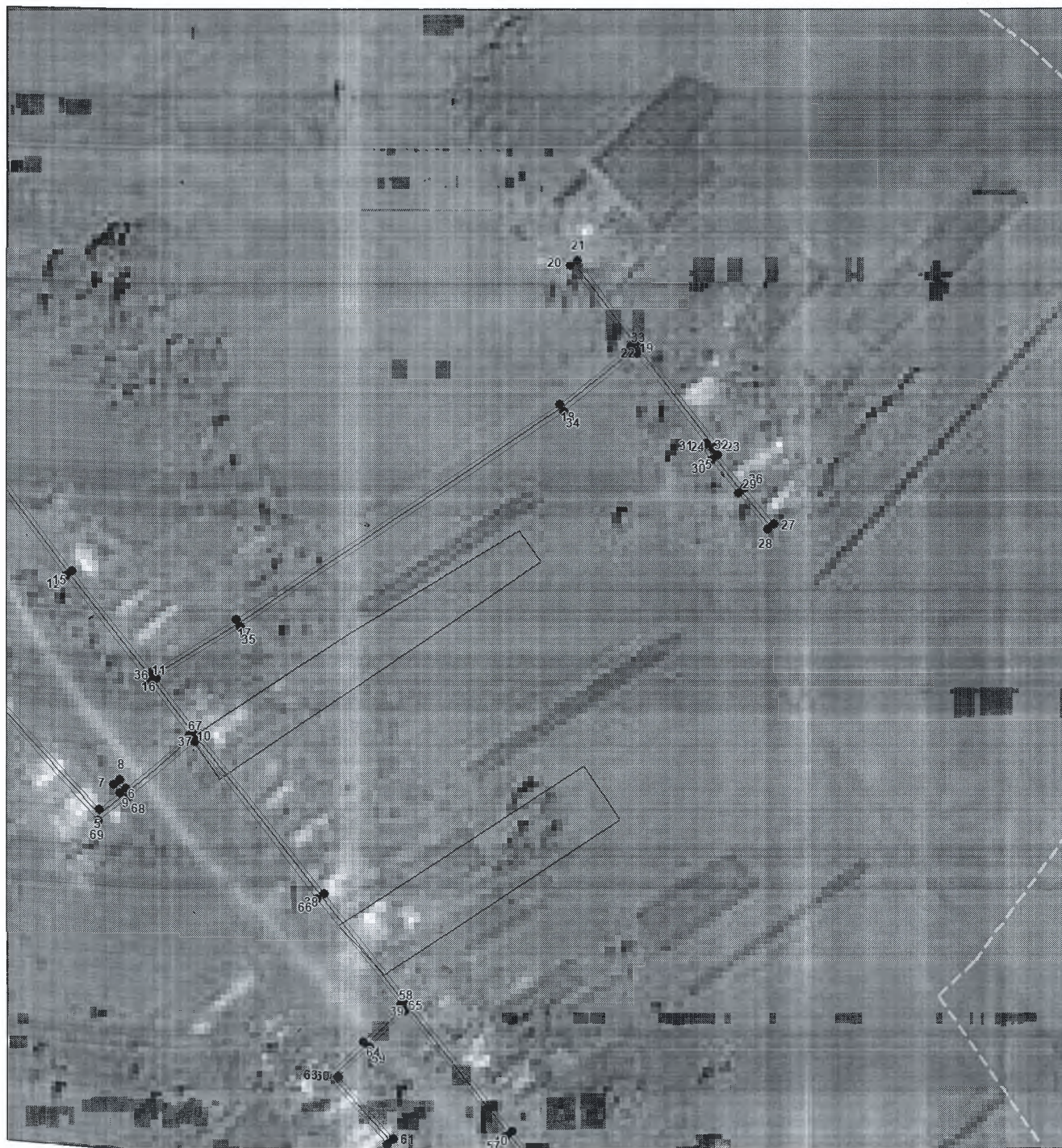


ОПИСАНИЕ МЕСТОПОЛОЖЕНИЯ ГРАНИЦ

Публичный сервитут для использования земель и земельных участков в целях эксплуатации линейного объекта системы газоснабжения местного значения «Надземный газопровод низкого давления по опорам»
(наименование объекта, местоположение границ которого описано)

Схема границ публичного сервитута

Выносной лист №7



Масштаб 1:3000

Используемые условные знаки и обозначения приведены на отдельной странице в конце раздела.

Подпись _____ Петрова М. Г. Дата 25 февраля 2024 г.

Место для _____ (подпись) лица, составившего описание местоположения границ объекта

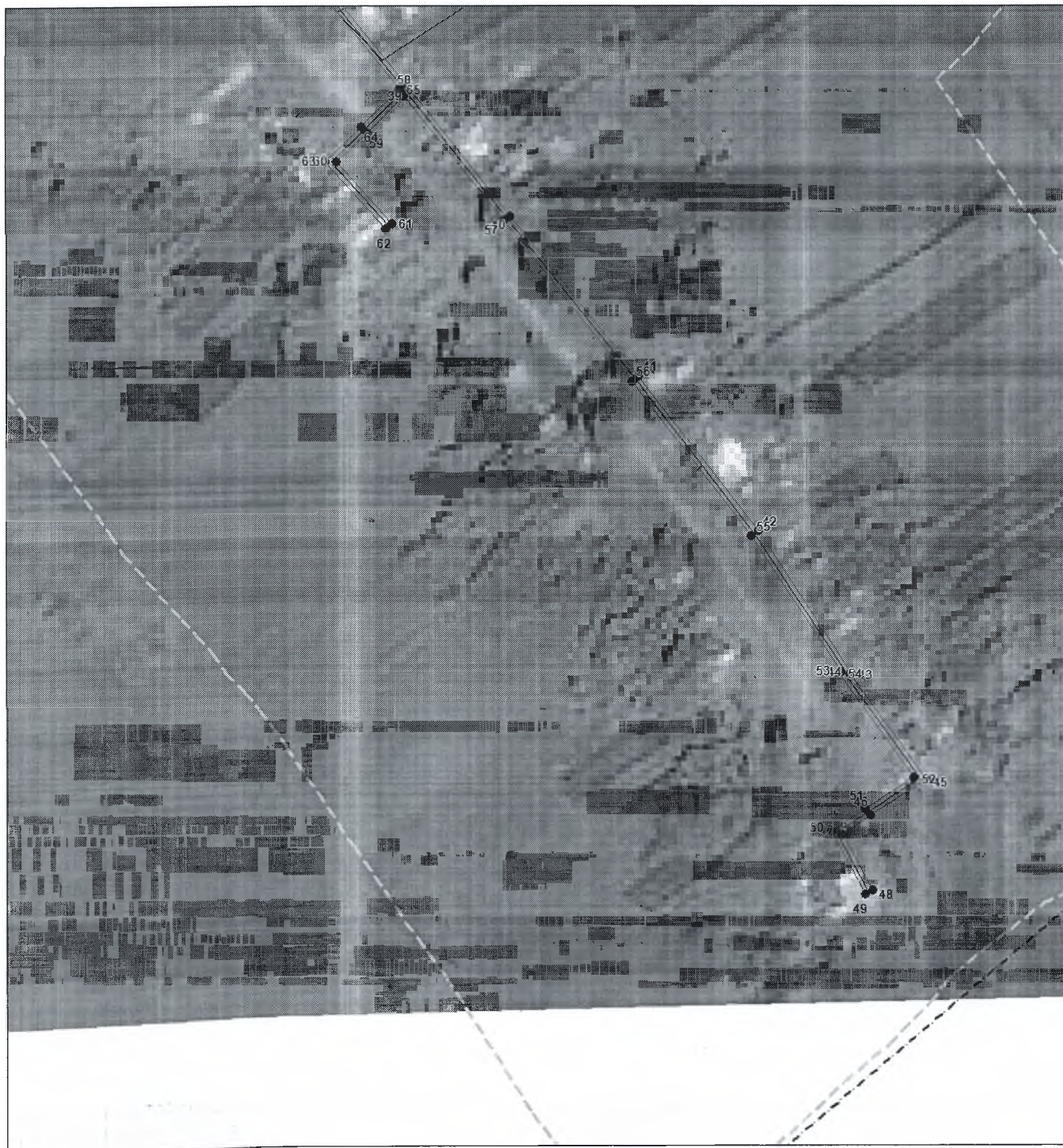


ОПИСАНИЕ МЕСТОПОЛОЖЕНИЯ ГРАНИЦ

Публичный сервитут для использования земель и земельных участков в целях эксплуатации линейного объекта системы газоснабжения местного значения «Надземный газопровод низкого давления по опорам»
(наименование объекта, местоположение границ которого описано)

Схема границ публичного сервитута

Выносной лист №8



Масштаб 1:3000

Используемые условные знаки и обозначения приведены на отдельной странице в конце раздела.

Подпись _____ Петрова М. Г. Дата 25 февраля 2024 г.

Место для подписки (при наличии) лица, составившего описание местоположения границ объекта



ОПИСАНИЕ МЕСТОПОЛОЖЕНИЯ ГРАНИЦ

Публичный сервитут для использования земель и земельных участков в целях эксплуатации линейного объекта системы газоснабжения местного значения «Надземный газопровод низкого давления по опорам»
(наименование объекта, местоположение границ которого описано)

Схема границ публичного сервитута

Используемые условные знаки и обозначения:

- _____ — граница публичного сервитута,
- _____ — газопровод,
- _____ — границы земельных участков,
- — границы кадастровых кварталов,
- . - . - . - . — установленные границы административно-территориальных образований,
- . - . - . - . — границы населенных пунктов,
- — характерная точка публичного сервитута.