

**РЕСПУБЛИКА МОРДОВИЯ**  
**АДМИНИСТРАЦИЯ АРДАТОВСКОГО**  
**МУНИЦИПАЛЬНОГО РАЙОНА**  
**ПОСТАНОВЛЕНИЕ**

«31» мая 2024 г.

г. Ардатов

№ 539

Об установлении публичного сервитута  
для использования земель и земельных  
участков в целях эксплуатации  
линейного объекта системы газоснабжения  
местного значения «Газоснабжение церкви  
п. Октябрьский Ардатовского района»

В соответствии главой V.7 Земельного кодекса Российской Федерации от 25 октября 2001 года №136-ФЗ, Федеральными законами от 03 августа 2018 года №342-ФЗ «О внесении изменений в Градостроительный кодекс Российской Федерации и отдельные законодательные акты Российской Федерации», от 06 октября 2003 года №131-ФЗ «Об общих принципах организации местного самоуправления в Российской Федерации», от 25 октября 2001 года №137-ФЗ «О введении в действие Земельного кодекса Российской Федерации», от 31 марта 1999 года № 69-ФЗ «О газоснабжении в Российской Федерации», руководствуясь Уставом Ардатовского муниципального района Республики Мордовия, на основании ходатайства общества с ограниченной ответственностью «ИНВЕСТ-ТРЕЙДХАУС» Администрация Ардатовского муниципального района,

ПОСТАНОВЛЯЕТ:

1. Установить публичный сервитут на срок 49 лет для использования земель и земельных участков в целях эксплуатации линейного объекта системы газоснабжения местного значения «Газоснабжение церкви п. Октябрьский Ардатовского района» (далее соответственно - публичный сервитут, инженерное сооружение), по перечню и в границах согласно приложениям №1 и №2; следующие

сроки и график ремонтно-эксплуатационных работ по обслуживанию инженерного сооружения (при необходимости): ежегодно с 1 января по 31 декабря.

2. ООО «ИНВЕСТ-ТРЕЙДХАУС» руководствоваться постановлением Правительства РФ от 20 ноября 2000 года №878 «Об утверждении Правил охраны газораспределительных сетей».

3. Публичный сервитут считается установленным со дня внесения сведений о нем в Единый государственный реестр недвижимости.

4. Установить ограничения в использовании земельных участков, в отношении которых установлен публичный сервитут, в соответствии с Постановлением Правительства Российской Федерации «Об утверждении правил охраны газораспределительных сетей» от 20 ноября 2000 г. №878.

5. ООО «ИНВЕСТ-ТРЕЙДХАУС» привести земельные участки, указанные в приложении, в состояние, пригодное для их использования в соответствии с видом разрешенного использования, снести инженерное сооружение, размещенное на основании публичного сервитута, в срок, предусмотренный пунктом 8 статьи 39.50 Земельного кодекса Российской Федерации.

6. Начальнику отдела по управлению имущественных и земельных отношений администрации Ардатовского муниципального района Республики Мордовия Бутозову Д.Г. в течение 5 рабочих дней со дня принятия решения об установлении публичного сервитута осуществить мероприятия, в соответствии с пунктом 7 статьи 39.43 Земельного кодекса Российской Федерации.

Глава Ардатовского  
муниципального района



А.Н. Антипов

Приложение №1

к постановлению администрации  
Ардатовского муниципального  
района Республики Мордовия



от « 31 » мая 2024 г. № 539

Перечень

земель и земельных участков, в отношении которых устанавливается  
публичный сервитут и его границы

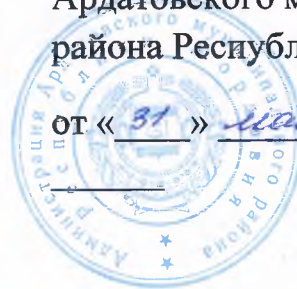
Кадастровый номер земельного участка	Адрес или иное описание местоположения земельного участка
13:01:0219002	Республика Мордовия, Ардатовский район, п. Октябрьский
13:01:0219002:1239	Республика Мордовия, Ардатовский район, п. Октябрьский, ул. Юбилейная



Приложение №2

к постановлению администрации  
Ардатовского муниципального  
района Республики Мордовия

от « 31 » ноя 2024 г. № 539



**ОПИСАНИЕ МЕСТОПОЛОЖЕНИЯ ГРАНИЦ**

**публичный сервитут в отношении земель и земельных участков в целях  
эксплуатации линейного объекта системы газоснабжения местного  
значения «Газоснабжение церкви п. Октябрьский Ардатовского  
района»**

(наименование объекта, местоположение границ которого описано)

**Сведения об объекте**

№ п/п	Характеристики объекта	Описание характеристик
1	2	3
1	Местоположение объекта	Республика Мордовия, м.р-н Ардатовский, с.п. Октябрьское, п. Октябрьский
2	Площадь объекта ± величина погрешности определения площади ( $P \pm \Delta P$ )	250±6 кв.м
3	Иные характеристики объекта	публичный сервитут в отношении земель и земельных участков в целях эксплуатации линейного объекта системы газоснабжения местного значения «Газоснабжение церкви п. Октябрьский Ардатовского района» сроком на 49 лет в пользу ООО "ИНВЕСТ-ТРЕЙДХАУС" (ИНН: 7716799274, ОГРН: 1157746640270)

**1. Система координат МСК-13, зона 1****2. Сведения о характерных точках границ объекта**

Обозначение характерных точек границ	Координаты, м		Метод определения координат характерной точки	Средняя квадратическая погрешность положения характерной точки ( $M_t$ ), м	Описание обозначения точки на местности (при наличии)
	X	Y			
1	2	3	4	5	6
1	473585,89	1356950,84	Метод спутниковых геодезических измерений (определений)	0,10	—
2	473608,60	1356982,19	Метод спутниковых геодезических измерений (определений)	0,10	—
3	473615,09	1356991,44	Метод спутниковых геодезических измерений (определений)	0,10	—
4	473612,63	1356993,16	Метод спутниковых геодезических измерений (определений)	0,10	—
5	473610,99	1356994,31	Метод спутниковых геодезических измерений (определений)	0,10	—
6	473604,53	1356985,09	Метод спутниковых геодезических измерений (определений)	0,10	—

# ОПИСАНИЕ МЕСТОПОЛОЖЕНИЯ ГРАНИЦ

Публичный сервитут для использования земель и земельных участков в целях эксплуатации линейного объекта системы газоснабжения местного значения

«Газоснабжение церкви п. Октябрьский Ардатовского района»

(наименование объекта, местоположение границ которого описано)

## Сведения о местоположении границ объекта

1	2	3	4	5	6
7	473581,84	1356953,77	Метод спутниковых геодезических измерений (определений)	0,10	—
8	473583,46	1356952,60	Метод спутниковых геодезических измерений (определений)	0,10	—
1	473585,89	1356950,84	Метод спутниковых геодезических измерений (определений)	0,10	—

## 3. Сведения о характерных точках части (частей) границы объекта

Обозначение характерных точек части границы	Координаты, м		Метод определения координат характерной точки	Средняя квадратическая погрешность положения характерной точки (M <sub>t</sub> ), м	Описание обозначения точки на местности (при наличии)
	X	Y			
1	2	3	4	5	6
Часть № —					
—	—	—	—	—	—

# ОПИСАНИЕ МЕСТОПОЛОЖЕНИЯ ГРАНИЦ

Публичный сервитут для использования земель и земельных участков в целях эксплуатации линейного объекта системы газоснабжения местного значения

«Газоснабжение церкви п. Октябрьский Ардатовского района»

(наименование объекта, местоположение границ которого описано)

Сведения о местоположении измененных (уточненных) границ объекта

1. Система координат —

2. Сведения о характерных точках границ объекта

Обозначение характерных точек границ	Существующие координаты, м		Измененные (уточненные) координаты, м		Метод определения координат характерной точки	Средняя квадратическая погрешность положения характерной точки (M <sub>t</sub> ), м	Описание обозначения точки на местности (при наличии)
	X	Y	X	Y			
1	2	3	4	5	6	7	8
—	—	—	—	—	—	—	—

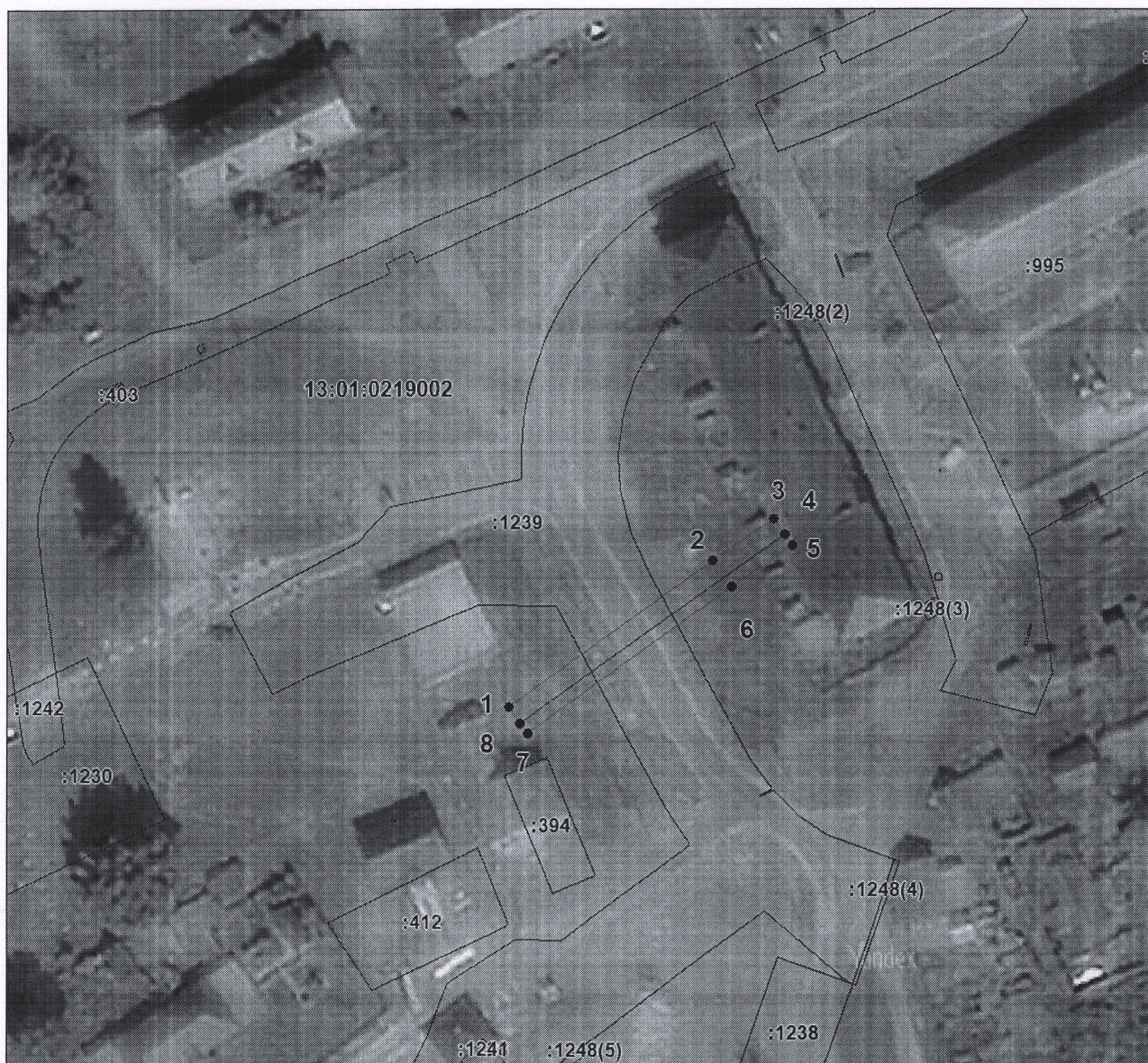
3. Сведения о характерных точках части (частей) границы объекта

Часть № —

Обозначение характерных точек границ	Существующие координаты, м		Измененные (уточненные) координаты, м		Метод определения координат характерной точки	Средняя квадратическая погрешность положения характерной точки (M <sub>t</sub> ), м	Описание обозначения точки на местности (при наличии)
	X	Y	X	Y			
1	2	3	4	5	6	7	8
—	—	—	—	—	—	—	—



## Схема расположения границ публичного сервитута



Масштаб 1: 1000

Используемые условные знаки и обозначения:

- \_\_\_\_\_ — граница публичного сервитута,
- \_\_\_\_\_ — газопровод,
- \_\_\_\_\_ — границы земельных участков,
- \_\_\_\_\_ — границы кадастровых кварталов,
- — установленные границы административно-территориальных образований,
- — границы населенных пунктов,
- — характерная точка публичного сервитута.

Подпись: *Петрова М. Г.* Дата 7 апреля 2024 г.

Место, где была сделана фотокопия (при наличии) лица, составившего описание местоположения границ объекта

