

РЕСПУБЛИКА МОРДОВИЯ

АДМИНИСТРАЦИЯ АРДАТОВСКОГО МУНИЦИПАЛЬНОГО РАЙОНА

ПОСТАНОВЛЕНИЕ

«03» сентября 2024 г.

г. Ардатов

№ 244

Об установлении публичного сервитута
для использования земель и земельных участков в целях эксплуатации
линейного объекта системы газоснабжения местного значения
«Внутрипоселковый газопровод высокого давления по с. Манадыши-2»

В соответствии главой V.7 Земельного кодекса Российской Федерации от 25 октября 2001 года №136-ФЗ, Федеральными законами от 03 августа 2018 года №342-ФЗ «О внесении изменений в Градостроительный кодекс Российской Федерации и отдельные законодательные акты Российской Федерации», от 06 октября 2003 года №131-ФЗ «Об общих принципах организации местного самоуправления в Российской Федерации», от 25 октября 2001 года №137-ФЗ «О введении в действие Земельного кодекса Российской Федерации», от 31 марта 1999 года № 69-ФЗ «О газоснабжении в Российской Федерации», руководствуясь Уставом Ардатовского муниципального района Республики Мордовия, на основании ходатайства общества с ограниченной ответственностью «ИНВЕСТ-ТРЕЙДХАУС»

ПОСТАНОВЛЯЕТ:

1. Установить публичный сервитут на срок 49 лет для использования земель и земельных участков в целях эксплуатации линейного объекта системы газоснабжения местного значения «Внутрипоселковый газопровод высокого давления по с. Манадыши-2» (далее соответственно - публичный сервитут, инженерное сооружение), по перечню и в границах согласно приложениям №1 и №2; следующие сроки и график ремонтно-эксплуатационных работ по обслуживанию инженерного сооружения (при необходимости): ежегодно с 1 января по 31 декабря.

2. ООО «ИНВЕСТ-ТРЕЙДХАУС» руководствоваться постановлением Правительства РФ от 20 ноября 2000 года №878 «Об утверждении Правил охраны газораспределительных сетей».

3. Публичный сервитут считается установленным со дня внесения сведений о нем в Единый государственный реестр недвижимости.

4. Установить ограничения в использовании земельных участков, в отношении которых установлен публичный сервитут, в соответствии с Постановлением Правительства Российской Федерации «Об утверждении правил охраны газораспределительных сетей» от 20 ноября 2000 г. №878.

5. ООО «ИНВЕСТ-ТРЕЙДХАУС» привести земельные участки, указанные в приложении, в состояние, пригодное для их использования в соответствии с видом разрешенного использования, снести инженерное сооружение, размещенное на основании публичного сервитута, в срок, предусмотренный пунктом 8 статьи 39.50 Земельного кодекса Российской Федерации.

6. Начальнику отдела по управлению муниципальным имуществом и земельным отношениям администрации Ардатовского муниципального района Республики Мордовия Бутузову Д.Г. в течение 5 рабочих дней со дня принятия решения об установлении публичного сервитута осуществить мероприятия, в соответствии с пунктом 7 статьи 39.43 Земельного кодекса Российской Федерации.

Глава Ардатовского
муниципального района



А.Н.Антипов

Приложение №1
к постановлению администрации Ардатов-
ского муниципального района Республики
Мордовия
от « 03 » 09 2024 г. № 944

**Перечень
земель и земельных участков, в отношении которых устанавливается
публичный сервитут и его границы**

Кадастровый номер земельного участка	Адрес или иное описание местоположения земель- ного участка
13:01:0316001	Республика Мордовия, м.р-н Ардатовский, с.п. Каласевское, с. Манадыши 2-е
13:01:0316001:14	Республика Мордовия, Ардатовский район, с. Манадыши 2-е
13:01:0316002	Республика Мордовия, м.р-н Ардатовский, с.п. Каласевское, с. Манадыши 2-е
13:01:0316002:474	Республика Мордовия, Ардатовский район, с/п Каласевское, с. Манадыши 2-е

ОПИСАНИЕ МЕСТОПОЛОЖЕНИЯ ГРАНИЦ

**Публичный сервитут для использования земель и земельных участков в целях эксплуата-
ции линейного объекта системы газоснабжения местного значения «Внутрипоселко-
вый газопровод высокого давления по с. Манадыши-2»**

(наименование объекта, местоположение границ которого описано)

Сведения об объекте

№ п/п	Характеристики объекта	Описание характеристик
1	2	3
1	Местоположение объекта	Республика Мордовия, р-н Ардатовский, с. Манадыши 2-е
2	Площадь объекта ± величина погрешности определения пло- щади ($P \pm \Delta P$)	10513±36 кв.м
3	Иные характеристики объекта	публичный сервитут в отношении земель и земельных участ- ков в целях эксплуатации линейного объекта системы газо- снабжения местного значения «Внутрипоселковый газопро- вод высокого давления по с. Манадыши-2» сроком на 49 лет в пользу ООО "ИНВЕСТ-ТРЕЙДХАУС" (ИНН: 7716799274, ОГРН: 1157746640270)

ОПИСАНИЕ МЕСТОПОЛОЖЕНИЯ ГРАНИЦ

Публичный сервитут для использования земель и земельных участков в целях эксплуатации линейного объекта системы газоснабжения местного значения «Внутрипоселковый газопровод высокого давления по с. Манадыши-2»

(наименование объекта, местоположение границ которого описано)

Сведения о местоположении границ объекта

1. Система координат МСК-13, зона I					
2. Сведения о характерных точках границ объекта					
Обозначение характерных точек границ	Координаты, м		Метод определения координат характерной точки	Средняя квадратическая погрешность положения характерной точки (M), м	Описание обозначения точки на местности (при наличии)
	X	Y			
1	2	3	4	5	6
1	458017,34	1342098,07	Метод спутниковых геодезических измерений (определений)	0,10	—
2	458104,61	1342146,93	Метод спутниковых геодезических измерений (определений)	0,10	—
3	458280,53	1342277,43	Метод спутниковых геодезических измерений (определений)	0,10	—
4	458289,34	1342265,34	Метод спутниковых геодезических измерений (определений)	0,10	—
5	458311,32	1342230,84	Метод спутниковых геодезических измерений (определений)	0,10	—
6	458381,01	1342125,28	Метод спутниковых геодезических измерений (определений)	0,10	—
7	458387,80	1342129,33	Метод спутниковых геодезических измерений (определений)	0,10	—
8	458408,63	1342124,48	Метод спутниковых геодезических измерений (определений)	0,10	—
9	458413,45	1342144,99	Метод спутниковых геодезических измерений (определений)	0,10	—
10	458392,50	1342149,73	Метод спутниковых геодезических измерений (определений)	0,10	—
11	458389,25	1342136,01	Метод спутниковых геодезических измерений (определений)	0,10	—
12	458382,56	1342132,02	Метод спутниковых геодезических измерений (определений)	0,10	—
13	458315,52	1342233,56	Метод спутниковых геодезических измерений (определений)	0,10	—
14	458293,47	1342268,16	Метод спутниковых геодезических измерений (определений)	0,10	—
15	458282,80	1342282,82	Метод спутниковых геодезических измерений (определений)	0,10	—
16	458102,34	1342530,69	Метод спутниковых геодезических измерений (определений)	0,10	—
17	458084,13	1342549,76	Метод спутниковых геодезических измерений (определений)	0,10	—
18	458014,87	1342675,10	Метод спутниковых геодезических измерений (определений)	0,10	—
19	458034,70	1342687,65	Метод спутниковых геодезических измерений (определений)	0,10	—
20	458020,36	1342710,57	Метод спутниковых геодезических измерений (определений)	0,10	—
21	457787,42	1343033,57	Метод спутниковых геодезических измерений (определений)	0,10	—
22	457703,04	1343127,62	Метод спутниковых геодезических измерений (определений)	0,10	—
23	457701,55	1343126,28	Метод спутниковых геодезических измерений (определений)	0,10	—

ОПИСАНИЕ МЕСТОПОЛОЖЕНИЯ ГРАНИЦ

Публичный сервитут для использования земель и земельных участков в целях эксплуатации линейного объекта системы газоснабжения местного значения «Внутрипоселковый газопровод высокого давления по с. Манадыши-2»

(наименование объекта, местоположение границ которого описано)

Сведения о местоположении границ объекта

1	2	3	4	5	6
24	457699,32	1343124,28	Метод спутниковых геодезических измерений (определений)	0,10	—
25	457783,52	1343030,43	Метод спутниковых геодезических измерений (определений)	0,10	—
26	458016,21	1342707,77	Метод спутниковых геодезических измерений (определений)	0,10	—
27	458027,29	1342690,07	Метод спутниковых геодезических измерений (определений)	0,10	—
28	458007,74	1342677,69	Метод спутниковых геодезических измерений (определений)	0,10	—
29	458080,06	1342546,78	Метод спутниковых геодезических измерений (определений)	0,10	—
30	458096,24	1342529,85	Метод спутниковых геодезических измерений (определений)	0,10	—
31	458043,45	1342499,86	Метод спутниковых геодезических измерений (определений)	0,10	—
32	457880,52	1342407,45	Метод спутниковых геодезических измерений (определений)	0,10	—
33	457714,94	1342428,07	Метод спутниковых геодезических измерений (определений)	0,10	—
34	457686,67	1342417,22	Метод спутниковых геодезических измерений (определений)	0,10	—
35	457687,74	1342414,42	Метод спутниковых геодезических измерений (определений)	0,10	—
36	457688,46	1342412,55	Метод спутниковых геодезических измерений (определений)	0,10	—
37	457715,56	1342422,95	Метод спутниковых геодезических измерений (определений)	0,10	—
38	457881,55	1342402,28	Метод спутниковых геодезических измерений (определений)	0,10	—
39	458045,92	1342495,51	Метод спутниковых геодезических измерений (определений)	0,10	—
40	458099,58	1342525,99	Метод спутниковых геодезических измерений (определений)	0,10	—
41	458277,58	1342281,48	Метод спутниковых геодезических измерений (определений)	0,10	—
42	458101,89	1342151,13	Метод спутниковых геодезических измерений (определений)	0,10	—
43	458014,89	1342102,44	Метод спутниковых геодезических измерений (определений)	0,10	—
44	458015,87	1342100,69	Метод спутниковых геодезических измерений (определений)	0,10	—
1	458017,34	1342098,07	Метод спутниковых геодезических измерений (определений)	0,10	—

3. Сведения о характерных точках части (частей) границы объекта

Обозначение характерных точек части границы	Координаты, м		Метод определения координат характерной точки	Средняя квадратическая погрешность положения характерной точки (M _t), м	Описание обозначения точки на местности (при наличии)
	X	Y			
1	2	3	4	5	6
Часть № —					
—	—	—	—	—	—

ОПИСАНИЕ МЕСТОПОЛОЖЕНИЯ ГРАНИЦ

Публичный сервитут для использования земель и земельных участков в целях эксплуатации линейного объекта системы газоснабжения местного значения «Внутрипоселковый газопровод высокого давления по с. Манадыши-2»

(наименование объекта, местоположение границ которого описано)

Сведения о местоположении измененных (уточненных) границ объекта

1. Система координат —

2. Сведения о характерных точках границ объекта

Обозначение характерных точек границ	Существующие координаты, м		Измененные (уточненные) координаты, м		Метод определения координат характерной точки	Средняя квадратическая погрешность положения характерной точки (M_i), м	Описание обозначения точки на местности (при наличии)
	X	Y	X	Y			
1	2	3	4	5	6	7	8
—	—	—	—	—	—	—	—

3. Сведения о характерных точках части (частей) границы объекта

Часть № —

Обозначение характерных точек границ	Существующие координаты, м		Измененные (уточненные) координаты, м		Метод определения координат характерной точки	Средняя квадратическая погрешность положения характерной точки (M_i), м	Описание обозначения точки на местности (при наличии)
	X	Y	X	Y			
1	2	3	4	5	6	7	8
—	—	—	—	—	—	—	—

Схема расположения границ публичного сервитута

Основной лист



Масштаб 1: 7800

Используемые условные знаки и обозначения:



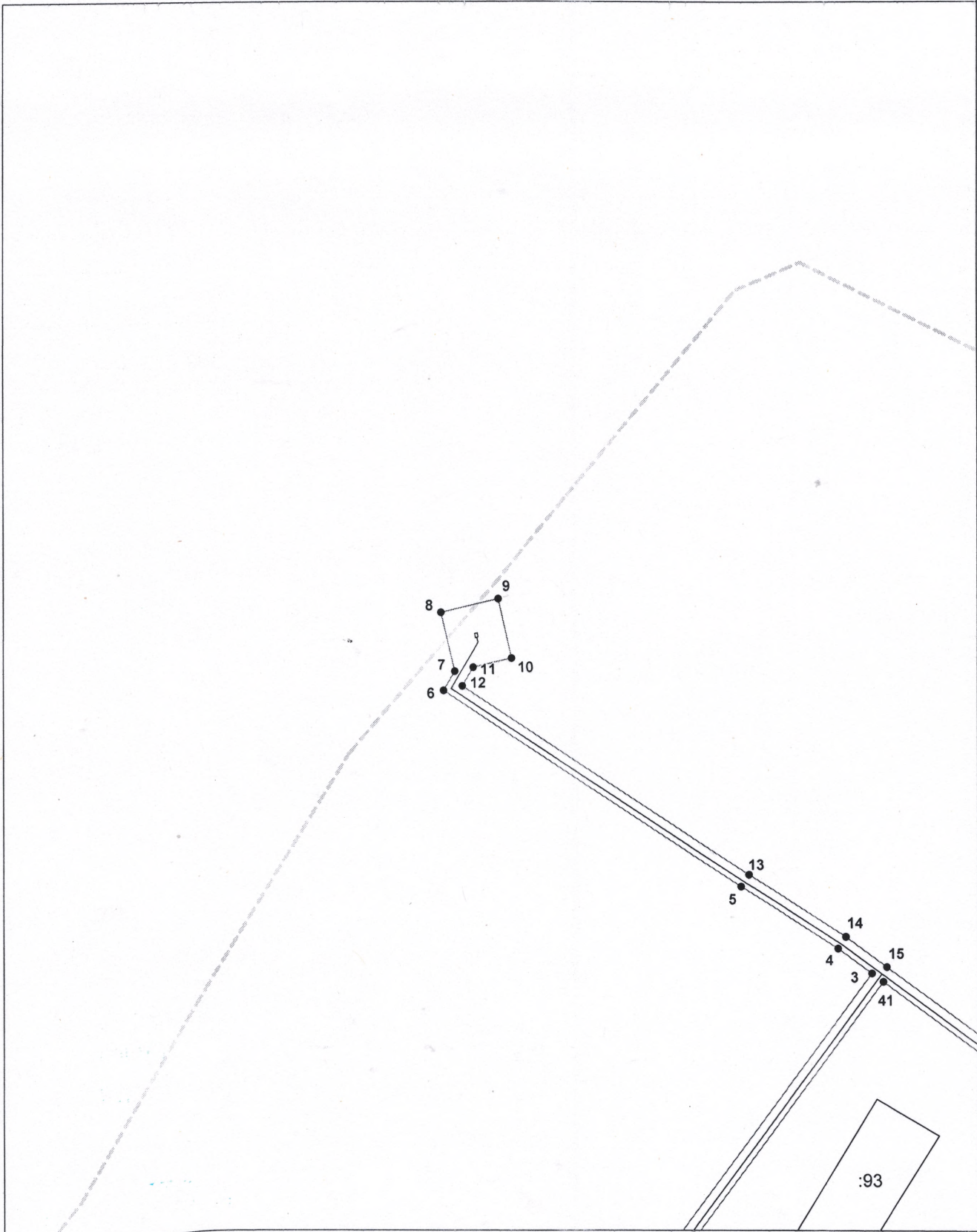
— область выносного листа,

23

— номер выносного листа.

Схема расположения границ публичного сервитута

Выносной лист №1



Масштаб 1:2000

Используемые условные знаки и обозначения приведены на отдельной странице в конце раздела.

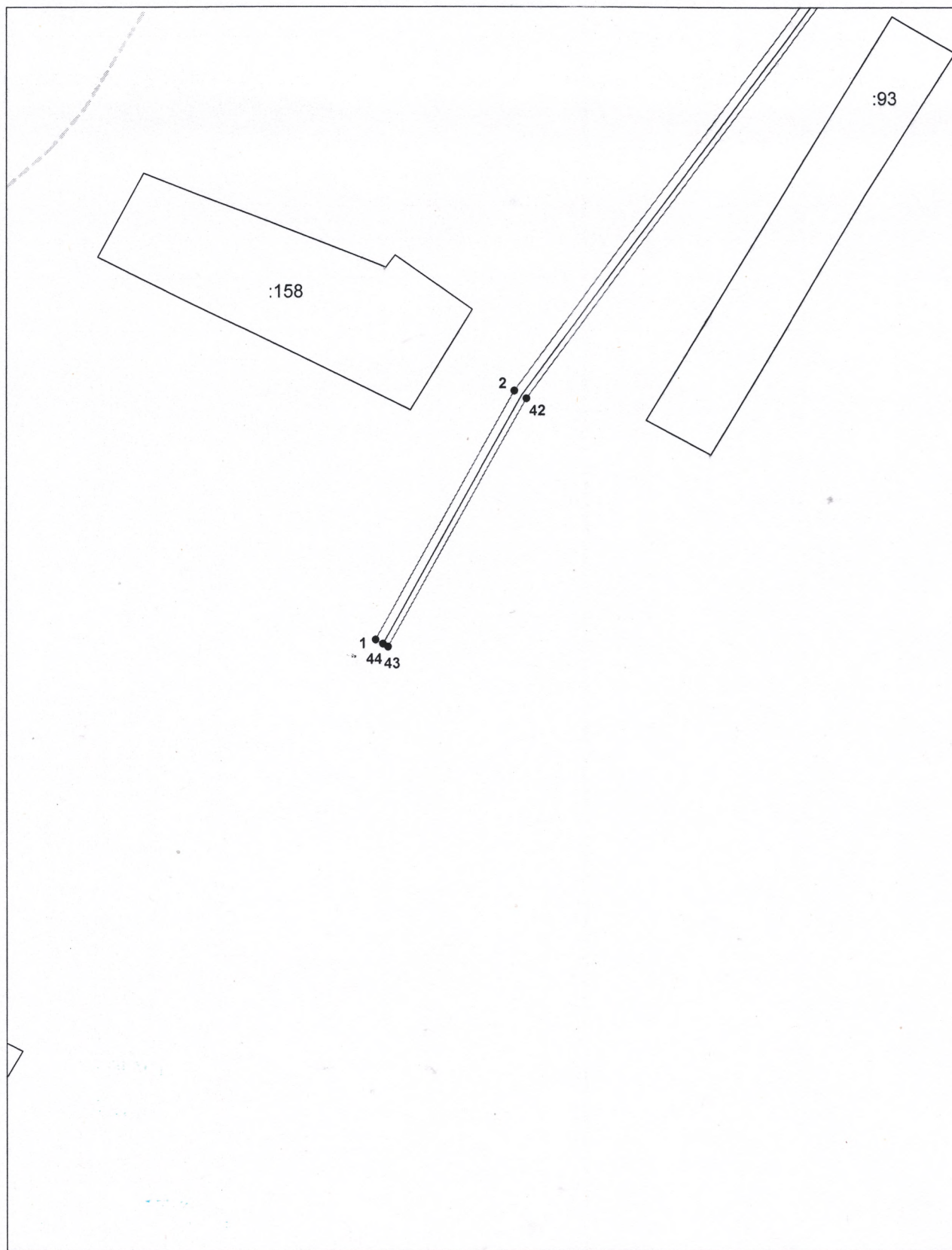
Подпись

Место для подписания (подпись) лица, составившего описание местоположения границ объекта



Схема расположения границ публичного сервитута

Выносной лист №2



Масштаб 1:2000

Используемые условные знаки и обозначения приведены на отдельной странице в конце раздела.

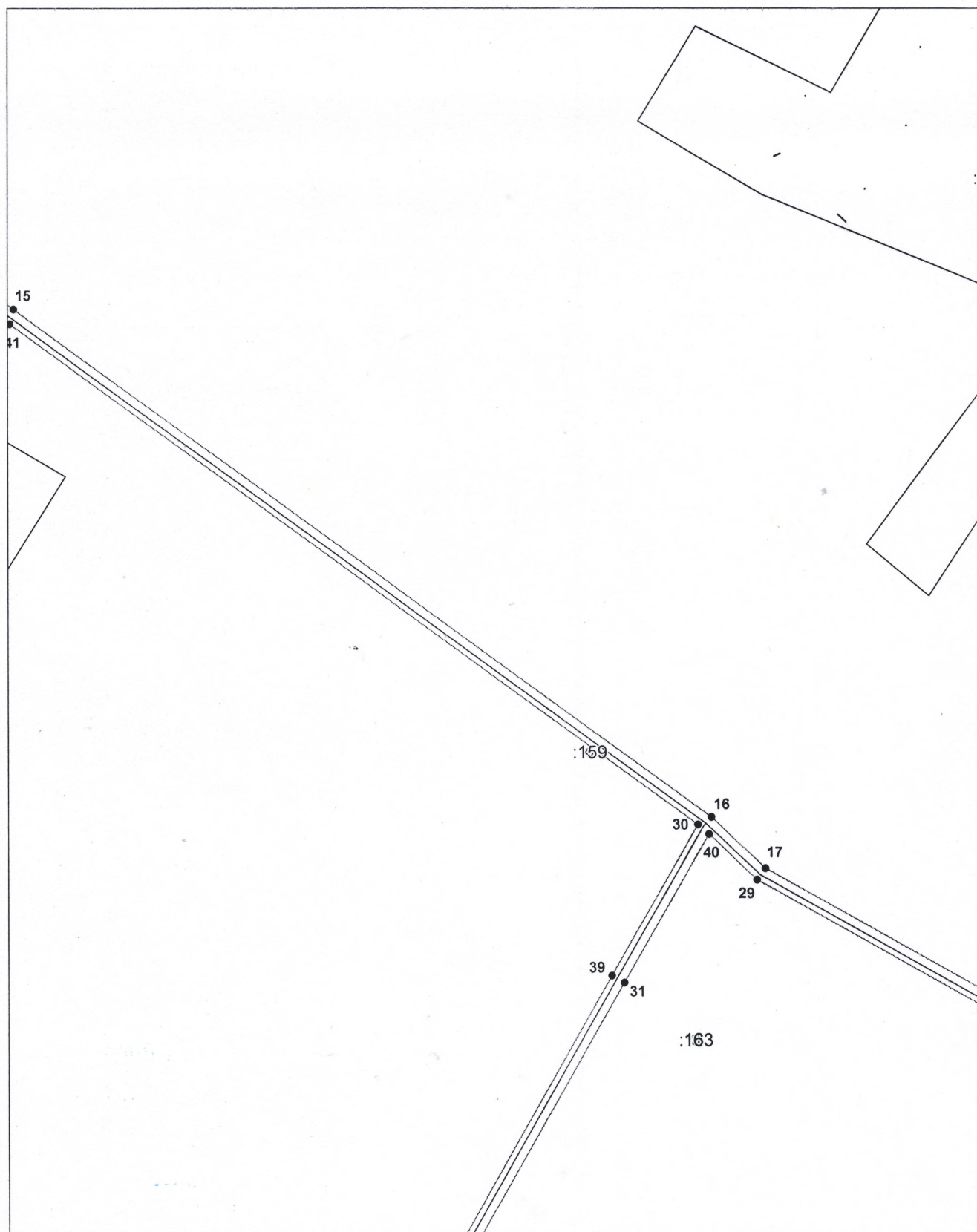
Подпись _____ Петрова М. Г. Дата 11 июля 2024 г.

Место для оттиска (подписи) лица, составившего описание местоположения границ объекта



Схема расположения границ публичного сервитута

Выносной лист №3



Масштаб 1:2000

Используемые условные знаки и обозначения приведены на отдельной странице в конце раздела.

Подпись _____ Петрова М. Г. Дата 11 июля 2024 г.

Место для оттиска печатей (при наличии) лица, составившего описание местоположения границ объекта



Схема расположения границ публичного сервитута

Выносной лист №4

13:01:0316002

38 32

37 33

36 35 34

Масштаб 1:2000

Используемые условные знаки и обозначения приведены на отдельной странице в конце раздела.

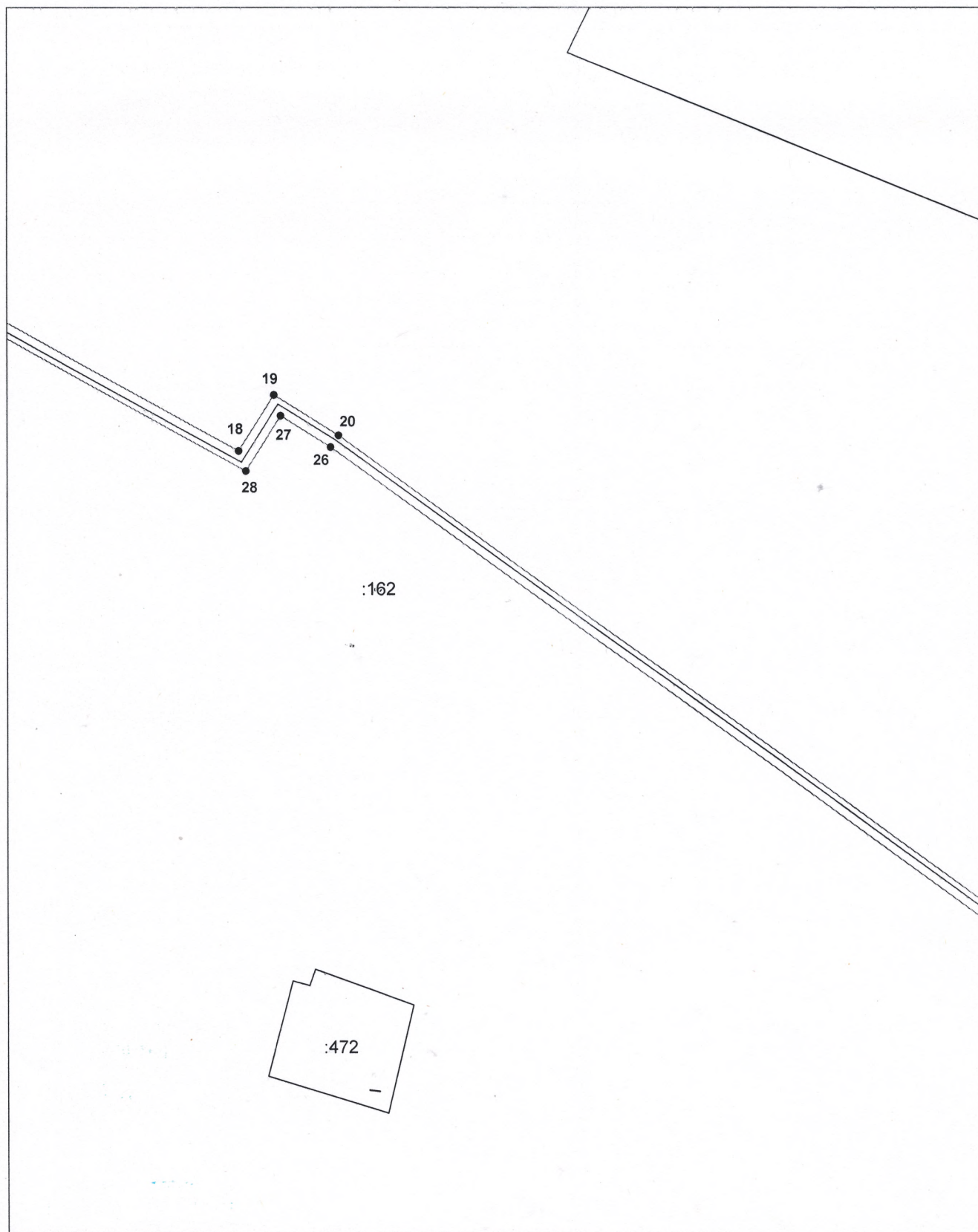
Подпись _____ Петрова М. Г. Дата 11 июля 2024 г.

Место для _____ (подпись) лица, составившего описание местоположения границ объекта



Схема расположения границ публичного сервитута

Выносной лист №5



Масштаб 1:2000

Используемые условные знаки и обозначения приведены на отдельной странице в конце раздела.

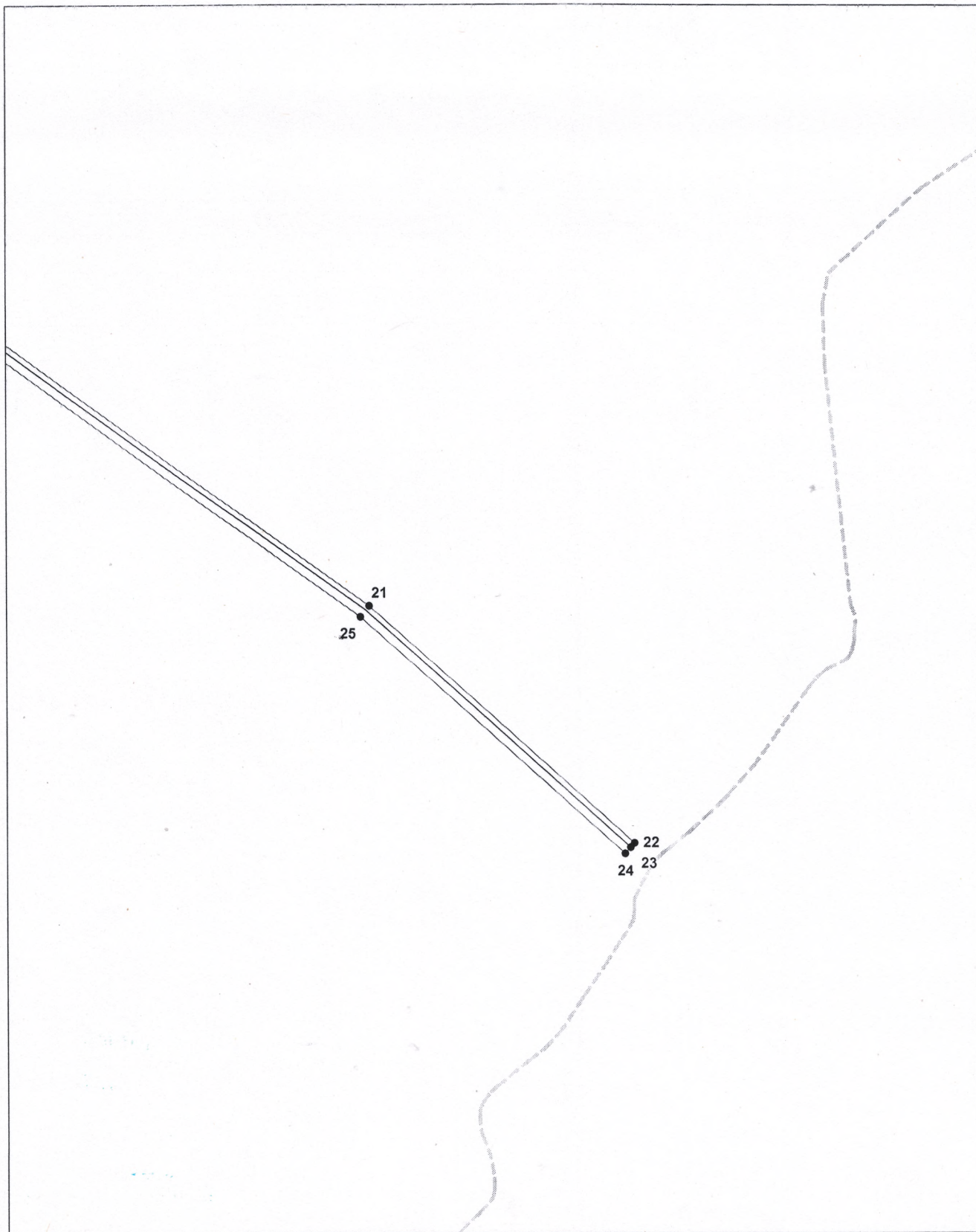
Подпись _____ Петрова М. Г. Дата 11 июля 2024 г.

Место для подписки (при наличии) лица, составившего описание местоположения границ объекта



Схема расположения границ публичного сервитута

Выносной лист №6



Масштаб 1:2000

Используемые условные знаки и обозначения приведены на отдельной странице в конце раздела.

Подпись _____ Петрова М. Г. Дата 11 июля 2024 г.

Место для оттиска рисунка (при наличии) лица, составившего описание местоположения границ объекта



Схема расположения границ публичного сервитута

Используемые условные знаки и обозначения:

_____	– граница публичного сервитута,
_____	– газопровод,
_____	– границы земельных участков,
-----	– границы кадастровых кварталов,
- . - . - . - .	– установленные границы административно-территориальных образований,
- . - . - . - .	– границы населенных пунктов,
•	– характерная точка публичного сервитута.

– граница публичного сервитута,

_____ – газопровод,

_____ – Границы земельных участков,

— Границы кадастровых кварталов,

— установленные границы административно-территориальных образований,

— границы населенных пунктов,

- – характерная точка публичного сервитута.